

Piyasa Gündemi

Güne 14,359.48 seviyesinden başlayan XU100 endeksi gün içinde en düşük 14,251.51, en yüksek 14,508.64 seviyesinden işlem görürken günü %3.64 yükselişle 14,446.42 seviyesinden tamamladı. XU100 endeksi içerisinde 89 hissenin fiyatı artarken, 9 hissenin fiyatı düşmüştür. 2 hissenin fiyatı ise önceki güne göre değişmemiştir.

BİST toplam işlem hacmi bir önceki işlem gününe göre %-5.01 düşüyle (-11.5 Milyar TL) 217.8 Milyar TL düzeyinde gerçekleşti. Son beş işlem gününde ortalama işlem hacmi 188.7 Milyar TL düzeyinde gerçekleşirken son gün işlem hacmindeki ortalamaya göre %15.44 yükseliş dikkat çekmektedir.

ABD borsalarının ise son gün pozitif kapanışlar gerçekleştirdiği gözlemlendi. S&P 500 günü %1.65 yükselişle 7,554.29 puan seviyesinden tamamlarken, Dow Jones endeksi ise %0.92 yükselişle 51,671.03 puan seviyesinden tamamladı.

Avrupanın önemli borsaları ise son günü karışık kapatırken DAX endeksinin %1.05 yükselişle 24,894.01 puan seviyesinden, FTSE 100 endeksinin ise %-0.39 düşüyle 10,430.62 puan seviyesinden günü tamamladıkları gözlemlendi.

ABD Başkanı Donald Trump, pazartesi günü yaptığı açıklamada, Körfez'deki savaşı sona erdirmeyi amaçlayan ön anlaşmanın ABD ve İran tarafından imzalandığını söyledi. Ancak anlaşmanın ayrıntıları henüz kamuoyuyla paylaşılmadı ve her iki ülke de kalıcı ateşkes için müzakerelerin devam edeceğini belirtti. BLOOMBERG

Petrol fiyatları, son iki haftanın en sert günlük gerilemesini yaşamasının ardından yatay bir görünüm sergilerken, yatırımcılar ABD ile İran arasında sağlanan ve Hürmüz Boğazı'ndaki geçişlerin yeniden normale dönmesini amaçlayan anlaşmanın detaylarına odaklandı. EKONOMİM

Piyasaların gözü ayrıca çarşamba günü açıklanacak ABD Merkez Bankası (Fed) faiz kararına ve Fed Başkanı Kevin Warsh'ın yapacağı açıklamalara çevrilmiş durumda. Piyasalar, faiz oranlarının sabit bırakılmasını bekliyor. BLOOMBERG

Japonya Merkez Bankası (BOJ), salı günü politika faizini ekonomistlerin beklentilerine paralel olarak yüzde 1'e yükseltti. Böylece banka, 2024 yılında başlattığı para politikası normalleşme sürecini hızlandırmış oldu. BLOOMBERG

IMF Başkanı Kristalina Georgieva, Orta Doğu'daki savaşın emtia fiyatları, enflasyon ve finansal koşullar üzerinde baskı yarattığını ancak küresel ekonominin bu şoklara dayanıklılığını koruduğunu belirtti. BLOOMBERG

Hazine ve Maliye Bakanı Mehmet Şimşek "Yüksek katma değerli yatırım ve üretimi teşvik eden politikalarımızla Türkiye'yi küresel bir üretim merkezi haline getirmek için çalışmalarımıza devam ediyoruz." açıklamasında bulundu. BIGPARA

PIYASALAR

BİST 100

Önceki : 13,938 Son : 14,446 Gün % : 3.64

BİST Sınai

Önceki : 17,758 Son : 18,258 Gün % : 2.82

BİST Banka

Önceki : 17,270 Son : 18,158 Gün % : 5.14

BİST 30 Yakın Vade

Önceki : 16,090 Son : 16,759 Gün % : 4.16

Döviz Piyasaları

	Önceki	Son	Gün %
USDTRY	46.27	46.29	0.05
EURTRY	53.51	53.65	0.25
GBPTRY	62.09	62.21	0.19
EURUSD	1.16	1.16	0.18
GBPUSD	1.34	1.34	-0.10
Dolar Endeksi (DXY)	99.75	99.66	-0.09

Faiz Piyasaları

	Önceki	Son	Günlük bp
TL Gecelik Ref Faizi	39.99	39.99	-0.01
Türkiye 1 Yıllık Faizi	43.69	42.58	-111.50
Türkiye 10 Yıllık Faizi	28.32	27.86	-46.12
ABD 10 Yıllık Faizi	4.49	4.48	-1.00
Almanya 10 Yıllık Faizi	3.00	2.97	-3.00

Dünya Borsaları

	Önceki	Son	Gün %	
ABD	S&P 500	7,431.46	7,554.29	1.65
	Dow Jones	51,202.26	51,671.03	0.92
	Nasdaq Comp.	25,888.84	26,683.94	3.07
Avrupa	DAX	24,635.30	24,894.01	1.05
	FTSE 100	10,471.72	10,430.62	-0.39
Asya	NIKKEI 225	66,020.04	69,317.50	4.99
	Shanghai Comp.	4,031.51	4,096.47	1.61

Emtia Piyasaları

	Önceki	Son	Gün %	
Değerli Metal	Altın Ons	4,210.82	4,309.19	2.34
	XAU/TRY	6,273.50	6,413.12	2.23
	Gümüş Ons	67.99	69.96	2.91
	Gümüş Gram TL	101.12	104.10	2.95
Petrol	Brent Petrol	86.10	82.94	-3.66
	Batı Teksas Petrolü	82.88	79.88	-3.62

Yükselenler

	Yükselenler	Düşenler	Hacmi Yükselenler	Gün %
DGGYO	10.00%	TERA -9.98%	ASTOR 22,019.40 mn TL	8.10%
UFUK	10.00%	IHAAS -9.95%	THYAO 19,806.08 mn TL	5.85%
KNFRT	10.00%	RUBNS -9.95%	AKBNK 13,547.50 mn TL	5.72%
BAHKM	9.99%	SANFM -9.93%	ASELS 11,507.99 mn TL	1.21%
BURCE	9.99%	KAPLM -9.88%	ISCTR 9,278.98 mn TL	4.05%
KTSKR	9.99%	ENSRI -8.65%	YKBNK 7,748.32 mn TL	6.19%
VANGD	9.99%	PRZMA -6.91%	TUPRS 7,522.53 mn TL	-0.81%
SELEC	9.98%	REEDR -5.87%	SASA 7,463.84 mn TL	3.46%
BIGEN	9.98%	SAYAS -5.60%	TERA 7,422.97 mn TL	-9.98%
ARMGD	9.98%	SANEL -5.47%	EREGL 7,395.52 mn TL	2.13%

Para Girişi Gözlenenler

Mn TL	Hacim	Kap.	Gün %	Mn TL	Hacim	Kap.	Gün %
ASTOR	22,019.40	287.00	8.10	GARAN	6,079.76	141.00	3.75
TEHOL	4,159.37	33.00	1.85	TTKOM	2,752.81	65.05	1.48
KTLEV	5,944.21	172.40	0.00	TERA	7,422.97	195.80	-9.98
BIMAS	5,666.47	394.00	3.68	TAVHL	2,294.07	292.00	6.18
ASELS	11,507.99	375.75	1.21	GESAN	2,303.95	85.25	-0.58
EUPWR	4,141.53	99.85	4.99	PETKM	2,534.31	19.35	-0.21
HALKB	4,518.09	48.74	6.98	EKDMR	2,725.63	62.20	-2.81
SAHOL	3,451.58	101.20	5.47	EREGL	7,395.52	40.20	2.13
TRALT	4,027.38	46.52	7.34	TUPRS	7,522.53	231.90	-0.81
KCHOL	4,472.80	196.80	4.96	SELEC	4,477.37	123.40	9.98

BİST 100

Düş.	Yük.	Aort.	Kap.	Gün%	Haf%	Aylık%	Yb%
14,252	14,509	14,359	14,446	3.64	4.23	0.55	28.28
İşlem Hacmi (mn TL)				Hareketli Ortalamalar (HO)			
Son		5 Gün. Ort.		5	10	22	50
217,807		188,675		13,923	13,921	14,046	14,023
Destek Seviyeleri			Pivot	Direnç Seviyeleri			
14,296			14,145	14,039	14,402	14,553	14,659
14,810							

Gün içinde en düşük 14,251.51 en yüksek 14,508.64 seviyesini gören BİST 100 endeksinin günü %3.64 kazançla tamamladığı gözlenmektedir. Pivot seviye 14,402.19 seviyesinden geçmekte olup, aşağı yönlü hareketlerde birinci destek 14,295.74, ikinci destek ise 14,145.06 seviyesinden geçmektedir. Dirençler ise sırasıyla 14,552.87, 14,659.32 seviyelerinden geçmektedir. Bu aşamada endeksin 5 günlük HO seviyesinin %3.76 üstünde, 22 günlük HO seviyesinin ise %2.85 üstünde hareket ettiği dikkat çekmektedir. Son gün işlem hacmi ise bu aşamada 5 günlük ortalama işlem hacminin % 15.44 üstünde gerçekleşmiştir.

BİST Banka

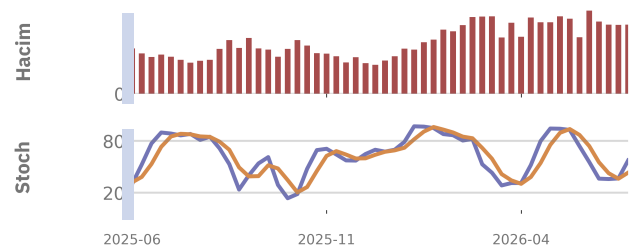
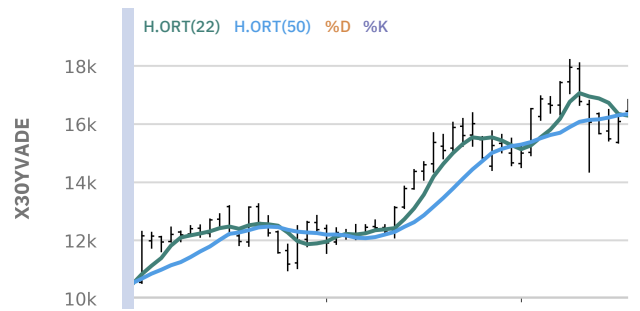
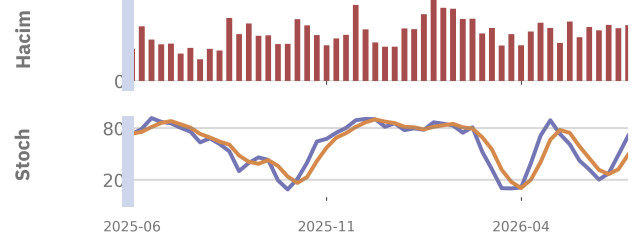
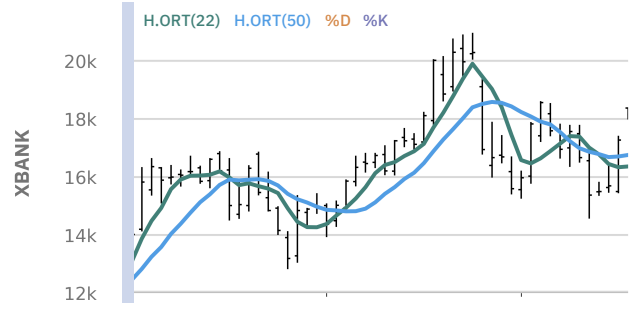
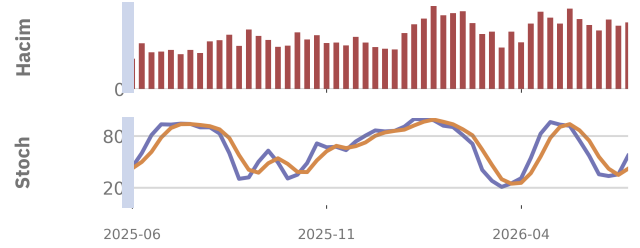
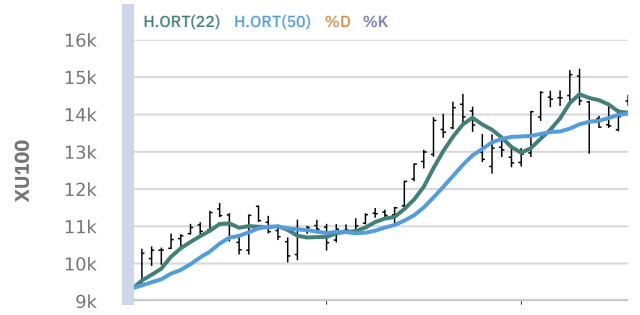
Düş.	Yük.	Aort.	Kap.	Gün%	Haf%	Aylık%	Yb%
18,006	18,377	18,377	18,158	5.14	11.67	8.96	9.78
İşlem Hacmi (mn TL)				Hareketli Ortalamalar (HO)			
Son		5 Gün. Ort.		5	10	22	50
44,684		36,936		16,830	16,453	16,363	16,758
Destek Seviyeleri			Pivot	Direnç Seviyeleri			
17,983			17,809	17,612	18,180	18,355	18,552
18,726							

Gün içinde en düşük 18,005.54 en yüksek 18,377.16 seviyesini gören BİST Banka endeksinin günü %5.14 kazançla tamamladığı gözlenmektedir. Pivot seviye 18,180.16 seviyesinden geçmekte olup, aşağı yönlü hareketlerde birinci destek 17,983.17, ikinci destek ise 17,808.54 seviyesinden geçmektedir. Dirençler ise sırasıyla 18,354.79, 18,551.78 seviyelerinden geçmektedir. Bu aşamada endeksin 5 günlük HO seviyesinin %7.89 üstünde, 22 günlük HO seviyesinin ise %10.97 üstünde hareket ettiği dikkat çekmektedir. Son gün işlem hacmi ise bu aşamada 5 günlük ortalama işlem hacminin % 20.98 üstünde gerçekleşmiştir.

BİST30 - En Yakın Vadeli Sözleşme

Düş.	Yük.	Aort.	Kap.	Gün%	Haf%	Aylık%	Yb%
16,387	16,840	16,637	16,759	4.16	5.87	-0.13	31.31
İşlem Hacmi (mn TL)				Hareketli Ortalamalar (HO)			
Son		5 Gün. Ort.		5	10	22	50
46,306		49,474		16,047	16,008	16,293	16,347
Destek Seviyeleri			Pivot	Direnç Seviyeleri			
16,484			16,209	16,031	16,662	16,937	17,115
17,390							

Gün içinde en düşük 16,387.00 en yüksek 16,840.00 seviyesini gören BİST30 - En Yakın Vadeli Sözleşme endeksinin günü %4.16 kazançla tamamladığı gözlenmektedir. Pivot seviye 16,662.00 seviyesinden geçmekte olup, aşağı yönlü hareketlerde birinci destek 16,484.00, ikinci destek ise 16,209.00 seviyesinden geçmektedir. Dirençler ise sırasıyla 16,937.00, 17,115.00 seviyelerinden geçmektedir. Bu aşamada endeksin 5 günlük HO seviyesinin %4.43 üstünde, 22 günlük HO seviyesinin ise %2.86 üstünde hareket ettiği dikkat çekmektedir. Son gün işlem hacmi ise bu aşamada 5 günlük ortalama işlem hacminin % 6.40 altında gerçekleşmiştir.



TAV Havalimanları Holding

Düş.	Yük.	Aort.	Kap.	Gün%	Haf%	Aylık%	Yb%
284.00	295.50	289.09	292.00	6.18	14.96	13.07	-2.10
İşlem Hacmi (mn TL)				Hareketli Ortalamalar (HO)			
Son	5 Gün. Ort.			5	10	22	50
2,294.07	1,551.37			268.70	264.73	261.97	288.04
Destek Seviyeleri		Pivot		Direnç Seviyeleri			
285.50	279.00	274.00	290.50	297.00	302.00	308.50	

Gün içinde en düşük 284.00 en yüksek 295.50 seviyesini gören TAV Havalimanları Holding hissesinin günü %6.18 kazançla tamamladığı gözlenmektedir. Pivot seviye 290.50 seviyesinden geçmekte olup, aşağı yönlü hareketlerde birinci destek 285.50, ikinci destek ise 279.00 seviyesinden geçmektedir. Dirençler ise sırasıyla 297.00, 302.00 seviyelerinden geçmektedir. Bu aşamada endeksin 5 günlük HO seviyesinin %8.67 üstünde, 22 günlük HO seviyesinin ise %11.46 üstünde hareket ettiği dikkat çekmektedir. Son gün işlem hacmi ise bu aşamada 5 günlük ortalama işlem hacminin % 47.87 üstünde gerçekleşmiştir.


Türkiye Halk Bankası

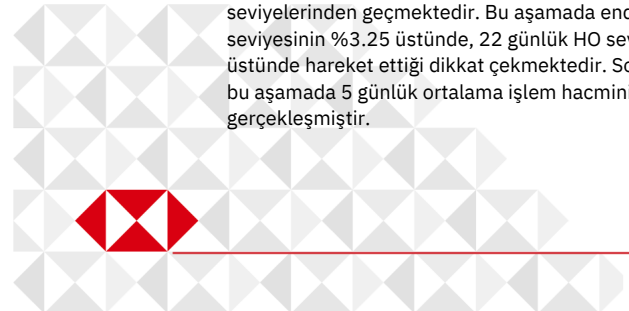
Düş.	Yük.	Aort.	Kap.	Gün%	Haf%	Aylık%	Yb%
46.86	49.50	48.06	48.74	6.98	6.65	20.64	32.52
İşlem Hacmi (mn TL)				Hareketli Ortalamalar (HO)			
Son	5 Gün. Ort.			5	10	22	50
4,518.09	3,998.51			46.28	46.26	42.94	40.43
Destek Seviyeleri		Pivot		Direnç Seviyeleri			
47.23	45.73	44.59	48.37	49.87	51.01	52.51	

Gün içinde en düşük 46.86 en yüksek 49.50 seviyesini gören Türkiye Halk Bankası hissesinin günü %6.98 kazançla tamamladığı gözlenmektedir. Pivot seviye 48.37 seviyesinden geçmekte olup, aşağı yönlü hareketlerde birinci destek 47.23, ikinci destek ise 45.73 seviyesinden geçmektedir. Dirençler ise sırasıyla 49.87, 51.01 seviyelerinden geçmektedir. Bu aşamada endeksin 5 günlük HO seviyesinin %5.31 üstünde, 22 günlük HO seviyesinin ise %13.50 üstünde hareket ettiği dikkat çekmektedir. Son gün işlem hacmi ise bu aşamada 5 günlük ortalama işlem hacminin % 12.99 üstünde gerçekleşmiştir.


Türk Telekomünikasyon

Düş.	Yük.	Aort.	Kap.	Gün%	Haf%	Aylık%	Yb%
64.70	66.20	65.35	65.05	1.48	1.17	5.43	13.13
İşlem Hacmi (mn TL)				Hareketli Ortalamalar (HO)			
Son	5 Gün. Ort.			5	10	22	50
2,752.81	2,429.02			63.00	63.13	62.55	62.39
Destek Seviyeleri		Pivot		Direnç Seviyeleri			
64.43	63.82	62.93	65.32	65.93	66.82	67.43	

Gün içinde en düşük 64.70 en yüksek 66.20 seviyesini gören Türk Telekomünikasyon hissesinin günü %1.48 kazançla tamamladığı gözlenmektedir. Pivot seviye 65.32 seviyesinden geçmekte olup, aşağı yönlü hareketlerde birinci destek 64.43, ikinci destek ise 63.82 seviyesinden geçmektedir. Dirençler ise sırasıyla 65.93, 66.82 seviyelerinden geçmektedir. Bu aşamada endeksin 5 günlük HO seviyesinin %3.25 üstünde, 22 günlük HO seviyesinin ise %4.00 üstünde hareket ettiği dikkat çekmektedir. Son gün işlem hacmi ise bu aşamada 5 günlük ortalama işlem hacminin % 13.33 üstünde gerçekleşmiştir.



Emlak Konut Gayrimenkul Yatırım Ortaklığı

Düş.	Yük.	Aort.	Kap.	Gün%	Haf%	Aylık%	Yb%
20.56	21.04	20.82	20.86	4.77	7.36	2.66	2.05
İşlem Hacmi (mn TL)				Hareketli Ortalamalar (HO)			
Son		5 Gün. Ort.		5	10	22	50
2,448.10		2,390.80		19.64	19.70	19.81	20.29
Destek Seviyeleri			Pivot	Direnç Seviyeleri			
20.60		20.34		20.12	20.82	21.08	21.30
				21.30	21.56		

Gün içinde en düşük 20.56 en yüksek 21.04 seviyesini gören Emlak Konut Gayrimenkul Yatırım Ortaklığı hissesinin günü %4.77 kazançla tamamladığı gözlenmektedir. Pivot seviye 20.82 seviyesinden geçmekte olup, aşağı yönlü hareketlerde birinci destek 20.60, ikinci destek ise 20.34 seviyesinden geçmektedir. Dirençler ise sırasıyla 21.08, 21.30 seviyelerinden geçmektedir. Bu aşamada endeksin 5 günlük HO seviyesinin %6.19 üstünde, 22 günlük HO seviyesinin ise %5.30 üstünde hareket ettiği dikkat çekmektedir. Son gün işlem hacmi ise bu aşamada 5 günlük ortalama işlem hacminin % 2.40 üstünde gerçekleşmiştir.


Ereğli Demir ve Çelik Fabrikaları

Düş.	Yük.	Aort.	Kap.	Gün%	Haf%	Aylık%	Yb%
39.66	40.84	40.27	40.20	2.13	3.02	2.84	71.06
İşlem Hacmi (mn TL)				Hareketli Ortalamalar (HO)			
Son		5 Gün. Ort.		5	10	22	50
7,395.52		4,920.17		39.05	39.43	39.02	35.09
Destek Seviyeleri			Pivot	Direnç Seviyeleri			
39.63		39.05		38.45	40.23	40.81	41.41
				41.41	41.99		

Gün içinde en düşük 39.66 en yüksek 40.84 seviyesini gören Ereğli Demir ve Çelik Fabrikaları hissesinin günü %2.13 kazançla tamamladığı gözlenmektedir. Pivot seviye 40.23 seviyesinden geçmekte olup, aşağı yönlü hareketlerde birinci destek 39.63, ikinci destek ise 39.05 seviyesinden geçmektedir. Dirençler ise sırasıyla 40.81, 41.41 seviyelerinden geçmektedir. Bu aşamada endeksin 5 günlük HO seviyesinin %2.95 üstünde, 22 günlük HO seviyesinin ise %3.02 üstünde hareket ettiği dikkat çekmektedir. Son gün işlem hacmi ise bu aşamada 5 günlük ortalama işlem hacminin % 50.31 üstünde gerçekleşmiştir.


Koç Holding

Düş.	Yük.	Aort.	Kap.	Gün%	Haf%	Aylık%	Yb%
193.80	198.50	196.15	196.80	4.96	3.09	-1.11	20.95
İşlem Hacmi (mn TL)				Hareketli Ortalamalar (HO)			
Son		5 Gün. Ort.		5	10	22	50
4,472.80		3,727.86		188.04	189.32	193.07	198.25
Destek Seviyeleri			Pivot	Direnç Seviyeleri			
194.23		191.67		189.53	196.37	198.93	201.07
				201.07	203.63		

Gün içinde en düşük 193.80 en yüksek 198.50 seviyesini gören Koç Holding hissesinin günü %4.96 kazançla tamamladığı gözlenmektedir. Pivot seviye 196.37 seviyesinden geçmekte olup, aşağı yönlü hareketlerde birinci destek 194.23, ikinci destek ise 191.67 seviyesinden geçmektedir. Dirençler ise sırasıyla 198.93, 201.07 seviyelerinden geçmektedir. Bu aşamada endeksin 5 günlük HO seviyesinin %4.66 üstünde, 22 günlük HO seviyesinin ise %1.93 üstünde hareket ettiği dikkat çekmektedir. Son gün işlem hacmi ise bu aşamada 5 günlük ortalama işlem hacminin % 19.98 üstünde gerçekleşmiştir.



BİST 100 HİSSELERİ TEKNİK GÖSTERGELER

Hisse Kod	MOMENTUM		RSI		STOCHASTIC		CCI		MACD
	Sinyal	AA/AS	Sinyal	AA/AS	Sinyal	AA/AS	Sinyal	AA/AS	Sinyal
AEFES					Alış			Aşırı Alım	Alış
AGHOL									
AKBNK		Aşırı Alım				Aşırı Alım		Aşırı Alım	
AKSA					Alış			Aşırı Alım	
AKSEN								Aşırı Alım	Alış
ALARK				Aşırı Alım				Aşırı Alım	
ALTNY						Aşırı Satım	Alış		
ANSGR	Satış							Aşırı Alım	
ARCLK								Aşırı Alım	Alış
ASELS									
ASTOR		Aşırı Satım						Aşırı Satım	
BALSU					Alış				Alış
BIMAS					Alış			Aşırı Alım	
BRSAN		Aşırı Alım			Alış				
BRYAT	Alış								
BSOKE							Alış		
BTCIM									
CANTE							Alış		
CCOLA	Satış							Aşırı Alım	
CIMSA									
CVKMD							Alış		
CWENE									
DAPGM									
DOAS					Satış			Aşırı Alım	
DOHOL									
DSTKF		Aşırı Alım		Aşırı Alım	Alış	Aşırı Alım		Aşırı Alım	
ECILC					Alış				
EFOR		Aşırı Alım			Satış	Aşırı Alım		Aşırı Alım	
EKGYO								Aşırı Alım	
ENERY								Aşırı Alım	
ENJSA									
ENKAI					Alış				
EREGL								Aşırı Alım	
EUPWR		Aşırı Alım		Aşırı Alım	Satış			Aşırı Alım	
EUREN									
FENER		Aşırı Satım			Alış	Aşırı Satım		Aşırı Satım	
FROTO								Aşırı Alım	
GARAN					Alış			Aşırı Alım	
GENIL					Alış		Alış		
GESAN									
GLRMK					Alış				Alış
GRSEL									Alış
GRTHO								Aşırı Alım	
GSRAY									
GUBRF									
HALKB					Alış			Aşırı Alım	
HEKTS									
ISCTR					Alış			Aşırı Alım	
ISMEN									
IZENR							Alış		



BİST 100 HİSSELERİ TEKNİK GÖSTERGELER

Hisse Kod	MOMENTUM		RSI		STOCHASTIC		CCI		MACD
	Sinyal	AA/AS	Sinyal	AA/AS	Sinyal	AA/AS	Sinyal	AA/AS	Sinyal
KCHOL								Aşırı Alım	Alış
KLRHO					Alış	Aşırı Satım			
KONTR		Aşırı Satım		Aşırı Satım	Alış	Aşırı Satım	Alış		
KRDMD	Alış								
KTLEV		Aşırı Alım		Aşırı Alım		Aşırı Alım		Aşırı Alım	
KUYAS				Aşırı Satım		Aşırı Satım		Aşırı Satım	
MAGEN		Aşırı Satım		Aşırı Satım		Aşırı Satım		Aşırı Satım	
MAVI	Satış					Aşırı Satım			Satış
MGROS					Alış			Aşırı Alım	Alış
MIATK		Aşırı Satım							
MPARK					Alış		Alış		
OBAMS			Alış				Alış		
ODAS	Alış				Alış			Aşırı Alım	
OTKAR							Alış		
OYAKC								Aşırı Alım	
PAHOL									
PASEU									
PATEK						Aşırı Satım			
PETKM		Aşırı Satım				Aşırı Satım		Aşırı Satım	
PGSUS								Aşırı Alım	
PSGYO						Aşırı Satım			
QUAGR									
RALYH	Alış					Aşırı Satım			
REEDR								Aşırı Alım	
SAHOL						Aşırı Alım		Aşırı Alım	
SARKY									
SASA									
SISE									
SKBNK						Aşırı Alım		Aşırı Alım	Alış
SOKM								Aşırı Alım	
TABGD						Aşırı Satım			
TAVHL								Aşırı Alım	
TCELL						Aşırı Alım		Aşırı Alım	
THYAO								Aşırı Alım	
TKFEN					Alış				
TOASO	Alış							Aşırı Alım	Alış
TRALT									
TRENJ					Alış				Alış
TRMET					Alış	Aşırı Satım			
TSKB								Aşırı Alım	
TTKOM								Aşırı Alım	
TUKAS					Alış				
TUPRS									
TUREX	Alış								
TURSG								Aşırı Alım	Alış
ULKER					Alış		Alış		
VAKBN								Aşırı Alım	
VESTL							Alış		
YKBNK		Aşırı Alım			Alış	Aşırı Alım		Aşırı Alım	
ZOREN							Alış		



BİST 100 HİSSELERİ TEKNİK GÖSTERGELER

Teknik Analiz İndikatörlerine İlişkin Açıklamalar UYARI: Bu bölümdeki tablolarda yer alan ifadeler, teknik analiz programlarında yer alan bazı indikatörlerin ürettiği sinyalleri göstermektedir. HSBC Yatırım'ın alım ya da satım tavsiyesi olarak düşünülmemelidir.

Momentum MOMENTUM: Göstergede 100 referans noktasını gösterir. Göstergenin referans çizgisinin altına inmesi "SAT", referans çizgisinin üzerine çıkması "AL" sinyali olarak değerlendirilir. Momentumun aşırı satış bölgesinden dönüş eğiliminde olması kısa vadede düşüşün tamamlandığını, momentumun belirli bir tepe yapıya aşağı doğru dönmesi, fiyatlardaki artış hızının yavaşladığını ve fiyatların bir süre sonra gerilemeye başlayacağını gösterir. Gösterge 115 çizgisinin üzerindeyken aşırı alım bölgesinde, 85 çizgisinin altındayken aşırı satım bölgesinde olarak yorumlanır.

MACD Orta vadeli ve hareketli ortalamalardan oluştuğu için trend takip edici bir göstergedir. Göstergede 0 değeri referans çizgisini gösterir. MACD çizgisi kesikli sinyal çizgisini yukarıdan aşağıya doğru kestiğinde "SAT", aşağıdan yukarıya doğru kestiğinde ise "AL" sinyali olarak yorumlanır.

RSI "RSI eğrisi "0" ile "100" sayıları arasında değer alır. RSI genellikle 70 çizgisi üzerinde tepe ve 30 çizgisinin de altında dip yapar. Gösterge 70 seviyesinin üzerinde aşırı alım bölgesini, 30 seviyesinin altında ise aşırı satım bölgesini gösterir. RSI'nın 30 çizgisinin altına düşüp tekrar yükselmeye başlaması durumunda "AL" sinyali, 70 çizgisinin üzerine çıkıp bir tepe yaptıktan sonra tekrar aşağı dönmesi durumunda "SAT" sinyali olarak yorumlanır."

STOCHASTIC "Stochastic eğrisi "0" ile "100" arasında dalgalanır. Genellikle 80'nin üzeri aşırı alım yapılmış bir piyasayı (sat sinyali), 20'nin altı da aşırı satış yapılmış bir piyasayı (al sinyali) gösterir. Ayrıca; yavaşlatılmış %K çizgisi aşağıdan yukarıya doğru %D çizgisini keserse "AL", %K çizgisi %D çizgisini yukarıdan aşağıya doğru keserse "SAT" sinyali olarak değerlendirilir."

CCI CCI eğrisi +100 ile -100 arasında bir değer alır. Göstergede +100 seviyesinin üzeri aşırı alım yapıldığını, -100 seviyesinin altı ise aşırı satım yapıldığını ifade eder. RSI'nın -100 çizgisinin altına düşüp tekrar yükselmeye başlaması durumunda "AL" sinyali, +100 çizgisinin üzerine çıkıp bir tepe yaptıktan sonra tekrar aşağı dönmesi durumunda "SAT" sinyali olarak yorumlanır.

EKONOMİK TAKVİM

Tarih	Saat	Ülke	Ekonomik Gösterge	Önceki	Beklenti	Gerçekleşme
12.06.2026	09:00	Almanya	Almanya - Tüketici Fiyat Endeksi (TÜFE) (Aylık)	0,6%	-0,2%	-0,2%
12.06.2026	09:00	Birleşik Krallık	İngilere Gayri Safi Yurtiçi Hasıla (GSYİH) Aylık	0,3%	-0,1%	-0,1%
12.06.2026	10:00	Türkiye	Türkiye - Yıl Sonu Tüketici Fiyat Endeksi (TÜFE) Tahmini	28,94%		29,14%
12.06.2026	10:00	Türkiye	Türkiye - Cari Hesap (USD)	-9,67B		-5,7B
15.06.2026	10:00	Türkiye	Türkiye - Sanayi Üretimi (Yıllık)	-1,1%		6,0%
15.06.2026	10:00	Türkiye	Türkiye Sanayi Üretimi	-0,8%		3,7%
15.06.2026	11:00	Türkiye	Türkiye - Bütçe Dengesi	-338,7B		-298,2B
16.06.2026	06:00	Japonya	Japonya - Faiz Oranı Kararı	0,75%	1,0%	1,0%
16.06.2026	07:30	Avustralya	Avustralya - Faiz Oranı Kararı	4,35%	4,35%	
16.06.2026	10:00	Türkiye	Türkiye Perakende Satışları (Aylık Bazda)	2,6%		
16.06.2026	10:00	Türkiye	Türkiye Perakende Satışları Yıllık Bazda	21,2%		
17.06.2026	09:00	Birleşik Krallık	Birleşik Krallık - Tüketici Fiyat Endeksi (TÜFE) (Yıllık)	2,8%	3,0%	
17.06.2026	12:00	Euro Bölgesi	Euro Bölgesi - Tüketici Fiyat Endeksi (TÜFE) (Yıllık)	3,2%	3,2%	
17.06.2026	15:30	ABD	ABD - Perakende Satışlar (Aylık)	0,5%	0,5%	
17.06.2026	15:30	ABD	ABD - Çekirdek Perakende Satışlar (Aylık)	0,7%	0,5%	
17.06.2026	17:30	ABD	ABD - Enerji Bilgisi İdaresi Ham Petrol Stokları	-7,227M		
17.06.2026	21:00	ABD	ABD - Faiz Oranı Kararı	3,75%	3,75%	
17.06.2026	21:00	ABD	ABD - Federal Açık Piyasa Komitesi (FOMC) Açıklaması			
17.06.2026	21:00	ABD	ABD - Federal Açık Piyasa Komitesi (FOMC) Ekonomik Planları			
17.06.2026	21:30	ABD	ABD Federal Açık Piyasalar Komitesi (FOMC) Basın Toplantısı			
18.06.2026	10:30	İsviçre	İsviçre - Faiz Oranı Kararı	0,0%	0,0%	
18.06.2026	11:30	İsviçre	İsviçre Merkez Bankası Basın Toplantısı			
18.06.2026	14:00	Birleşik Krallık	Birleşik Krallık - Faiz Oranı Kararı	3,75%	3,75%	
18.06.2026	14:00	Türkiye	Türkiye Cumhuriyet Merkez Bankası Para Politikası Toplantı Özeti			
18.06.2026	14:30	Türkiye	Türkiye Net Döviz Rezervleri	46,84%		
18.06.2026	14:30	Türkiye	Türkiye Brüt Döviz Rezervleri	54,25B		
18.06.2026	15:30	ABD	ABD - Philadelphia Fed İmalat Endeksi	-0,4	11,4	
18.06.2026	15:30	ABD	ABD - İşsizlik Haklarından Yararlanma Başvuruları	229,0K	225,0K	
19.06.2026	10:00	Türkiye	Türkiye - İmalat Güveni	103,3		
19.06.2026	10:00	Türkiye	Türkiye - Kapasite Kullanım Oranı	74,2%		

ŞİRKET ve PİYASA HABERLERİ

LOGO	15.06.2026 22:43 LOGO YAZILIM SANAYİ VE TİCARET A.Ş. Payların Geri Alınmasına İlişkin Bildirim Haberin Devamı
EGEEN	15.06.2026 21:41 EGE ENDÜSTRİ VE TİCARET A.Ş. Şirket Genel Bilgi Formu Haberin Devamı
EGEEN	15.06.2026 21:40 EGE ENDÜSTRİ VE TİCARET A.Ş. Özel Durum Açıklaması (Genel) Haberin Devamı
EGEEN	15.06.2026 21:39 EGE ENDÜSTRİ VE TİCARET A.Ş. Özel Durum Açıklaması (Genel) Haberin Devamı
PASEU	15.06.2026 21:06 PASİFİK EURASIA LOJİSTİK DIŞ TİCARET A.Ş. İhale Süreci / Sonucu Haberin Devamı
THYAO	15.06.2026 20:09 TÜRK HAVA YOLLARI A.O. Özel Durum Açıklaması (Genel) Haberin Devamı
KOTON	15.06.2026 20:00 KOTON MAĞAZACILIK TEKSTİL SANAYİ VE TİCARET A.Ş. Şirket Genel Bilgi Formu Haberin Devamı
LIDER	15.06.2026 19:55 LDR TURİZM A.Ş. Payların Geri Alınmasına İlişkin Bildirim Haberin Devamı
BINBN	15.06.2026 19:16 BİN ULAŞIM VE AKILLI ŞEHİR TEKNOLOJİLERİ A.Ş. Genel Kurul İşlemlerine İlişkin Bildirim Haberin Devamı
FROTO	15.06.2026 19:07 FORD OTOMOTİV SANAYİ A.Ş. Kurumsal Yönetim İlkelerine Uyum Derecelendirmesi Haberin Devamı
BINBN	15.06.2026 19:04 BİN ULAŞIM VE AKILLI ŞEHİR TEKNOLOJİLERİ A.Ş. Kar Payı Dağıtım İşlemlerine İlişkin Bildirim Haberin Devamı
ISMEN	15.06.2026 18:55 İŞ YATIRIM MENKUL DEĞERLER A.Ş. Yatırım Kuruluşu Varant / Sertifika / Senetlerine İlişkin Bildirim Haberin Devamı
TSPOR	15.06.2026 18:50 TRABZONSPOR SPORİF YATIRIM VE FUTBOL İŞLETMECİLİĞİ TİCARET A.Ş. Özel Durum Açıklaması (Genel) Haberin Devamı
ALGYO	15.06.2026 18:45 ALARKO GAYRİMENKUL YATIRIM ORTAKLIĞI A.Ş. Sermaye Artırımı - Azaltımı İşlemlerine İlişkin Bildirim Haberin Devamı
ALGYO	15.06.2026 18:43 ALARKO GAYRİMENKUL YATIRIM ORTAKLIĞI A.Ş. Özel Durum Açıklaması (Genel) Haberin Devamı
KMPUR	15.06.2026 18:32 KİMTEKS POLİÜRETAN SANAYİ VE TİCARET A.Ş. Bağımsız Denetim Kuruluşunun Belirlenmesi Haberin Devamı
KMPUR	15.06.2026 18:31 KİMTEKS POLİÜRETAN SANAYİ VE TİCARET A.Ş. Genel Kurul İşlemlerine İlişkin Bildirim Haberin Devamı
OYYAT	15.06.2026 18:31 OYAK YATIRIM MENKUL DEĞERLER A.Ş. Piyasa Yapıcılığı Kapsamında Gerçekleştirilen İşlemler Haberin Devamı
ENERY	15.06.2026 18:30 ENERYA ENERJİ A.Ş. Payların Geri Alınmasına İlişkin Bildirim Haberin Devamı
AHGAZ	15.06.2026 18:30 AHLATCI DOĞAL GAZ DAĞITIM ENERJİ VE YATIRIM A.Ş. Payların Geri Alınmasına İlişkin Bildirim Haberin Devamı
DAPGM	15.06.2026 18:27 DAP GAYRİMENKUL GELİŞTİRME A.Ş. Özel Durum Açıklaması (Genel) Haberin Devamı
BINBN	15.06.2026 18:26 BİN ULAŞIM VE AKILLI ŞEHİR TEKNOLOJİLERİ A.Ş. Bağımsız Denetim Kuruluşunun Belirlenmesi Haberin Devamı
GLYHO	15.06.2026 18:25 GLOBAL YATIRIM HOLDİNG A.Ş. Özel Durum Açıklaması (Genel) Haberin Devamı
OYYAT	15.06.2026 18:24 OYAK YATIRIM MENKUL DEĞERLER A.Ş. Şirket Genel Bilgi Formu Haberin Devamı



ŞİRKET ve PİYASA HABERLERİ

OYYAT	15.06.2026 18:24 OYAK YATIRIM MENKUL DEĞERLER A.Ş. Pay Dışında Sermaye Piyasası Aracı İşlemlerine İlişkin Bildirim (Faiz İçeren) Haberin Devami
ARASE	15.06.2026 18:22 DOĞU ARAS ENERJİ YATIRIMLARI A.Ş. Kar Payı Dağıtım İşlemlerine İlişkin Bildirim Haberin Devami
BINHO	15.06.2026 18:22 1000 YATIRIMLAR HOLDİNG A.Ş. Genel Kurul İşlemlerine İlişkin Bildirim Haberin Devami
MGROS	15.06.2026 18:20 MİGROS TİCARET A.Ş. Kredi Derecelendirmesi Haberin Devami
BINHO	15.06.2026 18:20 1000 YATIRIMLAR HOLDİNG A.Ş. Kar Payı Dağıtım İşlemlerine İlişkin Bildirim Haberin Devami
BINHO	15.06.2026 18:19 1000 YATIRIMLAR HOLDİNG A.Ş. Bağımsız Denetim Kuruluşunun Belirlenmesi Haberin Devami
AYGAZ	15.06.2026 18:19 AYGAZ A.Ş. Kredi Derecelendirmesi Haberin Devami
OTKAR	15.06.2026 18:18 OTOKAR OTOMOTİV VE SAVUNMA SANAYİ A.Ş. Özel Durum Açıklaması (Genel) Haberin Devami
TRENJ	15.06.2026 18:18 TR DOĞAL ENERJİ KAYNAKLARI ARAŞTIRMA VE ÜRETİM A.Ş. Şirket Genel Bilgi Formu Haberin Devami
TRENJ	15.06.2026 18:17 TR DOĞAL ENERJİ KAYNAKLARI ARAŞTIRMA VE ÜRETİM A.Ş. Özel Durum Açıklaması (Genel) Haberin Devami
TRMET	15.06.2026 18:16 TR ANADOLU METAL MADENCİLİK İŞLETMELERİ A.Ş. Şirket Genel Bilgi Formu Haberin Devami
TUPRS	15.06.2026 18:16 TÜPRAŞ-TÜRKİYE PETROL RAFİNERİLERİ A.Ş. Özel Durum Açıklaması (Genel) Haberin Devami
ADGYO	15.06.2026 18:16 ADRA GAYRİMENKUL YATIRIM ORTAKLIĞI A.Ş. Özel Durum Açıklaması (Genel) Haberin Devami
MGROS	15.06.2026 18:15 JCR AVRASYA DERECELENDİRME A.Ş. Kredi Derecelendirmesi Haberin Devami
AYGAZ	15.06.2026 18:15 JCR AVRASYA DERECELENDİRME A.Ş. Kredi Derecelendirmesi Haberin Devami
TRMET	15.06.2026 18:15 TR ANADOLU METAL MADENCİLİK İŞLETMELERİ A.Ş. Özel Durum Açıklaması (Genel) Haberin Devami
GOKNR	15.06.2026 18:14 GÖKNUR GIDA MADDELERİ ENERJİ İMALAT İTHALAT İHRACAT TİCARET VE SANAYİ A.Ş. Payların Geri Alınmasına İlişkin Bildirim Haberin Devami
TRALT	15.06.2026 18:14 TÜRK ALTIN İŞLETMELERİ A.Ş. Şirket Genel Bilgi Formu Haberin Devami
TRALT	15.06.2026 18:13 TÜRK ALTIN İŞLETMELERİ A.Ş. Özel Durum Açıklaması (Genel) Haberin Devami
DAPGM	15.06.2026 18:11 DAP GAYRİMENKUL GELİŞTİRME A.Ş. İhale Süreci / Sonucu Haberin Devami
AKSGY	15.06.2026 18:11 AKİŞ GAYRİMENKUL YATIRIM ORTAKLIĞI A.Ş. Özel Durum Açıklaması (Genel) Haberin Devami
TRGYO	15.06.2026 17:51 TORUNLAR GAYRİMENKUL YATIRIM ORTAKLIĞI A.Ş. Maddi Duran Varlık Satımı Haberin Devami
OTKAR	15.06.2026 17:47 BORSA İSTANBUL A.Ş. Borçlanma Araçları Piyasasında İşlem Görmeye Başlayacak Kota Alınan Borçlanma Araçları / Kira Sertifikaları Haberin Devami
OTKAR	15.06.2026 17:47 BORSA İSTANBUL A.Ş. Borçlanma Araçlarının / Kira Sertifikalarının İşlem Görmeye Başlaması Haberin Devami



**HSBC Türkiye**

Mobil Bankacılık

HSBC Yatırım Teknik Analiz Raporu Yasal Çekinceler

Bu rapor HSBC Yatırım Menkul Değerler A.Ş. ("HSBC") tarafından sadece Türkiye'de yerleşik müşterilerini bilgilendirmek amacıyla düzenlenmiştir ve hisse senedi piyasası ve bazı hisse senetleri hakkında analizler içermektedir. Bu doküman bir araştırma raporu olarak düşünülmemelidir.

Burada yer alan tüm bilgi, yorum ve tavsiyeler; HSBC'ye ait olup HSBC Global Research (HSBC Global Araştırma) birimi tarafından derlenmemiştir, HSBC Global Research de dahil olmak üzere HSBC'nin ve HSBC'nin diğer birimlerinin görüşlerinden farklı olabilir.

Yatırım Menkul Değerler A.Ş. ("HSBC") satış bölümü, işbu raporda bahsedilen ürünlere ilişkin pazarlama faaliyetlerinde bulunabilir. Bu çerçevede, bu raporda yer alan konular tarafsız ya da bağımsız bir açıklama olarak değerlendirilmemelidir. Bu doküman aynı zamanda ilgili düzenleyici kurumların belirlediği kurallar çerçevesinde hazırlanmış olup sermaye piyasası araçları, bunları ihraç eden ortaklık ve kuruluşlar ile piyasa eğilimleri hakkında yönlendirici nitelikte olmayan genel yatırım tavsiyesi ile finansal bilgi sunulması niteliğinde bilgiler içermektedir.

Burada yer alan yatırım bilgi, yorum ve tavsiyeler yatırım danışmanlığı kapsamında değildir. Yatırım danışmanlığı hizmeti; aracı kurumlar, portföy yönetim şirketleri, mevduat kabul etmeyen bankalar ile müşteri arasında imzalanacak yatırım danışmanlığı sözleşmesi çerçevesinde sunulmaktadır. Bu görüşler mali durumunuz ile risk ve getiri tercihlerinize uygun olmayabilir. Bu nedenle, sadece burada yer alan bilgilere dayanılarak yatırım kararı verilmesi beklentilerinize uygun sonuçlar doğurmayabilir.

HSBC bu raporda yer alan menkul kıymetler, finansal enstrümanlar veya benzeri bir yatırım enstrümanının kendi adına ve hesabına ticari amaçla alım/satımını yapabilir; son 36 ay içerisinde bu enstrümanları satın almayı taahhüt etmiş olabilir; veya yöneticiler ile çalışanlarla birlikte alım ya da satış yönünde bir pozisyon almış bulunabilir. Bu raporda yer alan menkul kıymetler veya finansal enstrümanların tamamı veya bir kısmının alım/satımından doğan komisyon veya masraflar HSBC tarafından veya onun adına görevli şahıslar tarafından alınabilir.

Bu raporun tamamen veya kısmen çoğaltılması ya da içeriğinin HSBC'nin önceden izni olmaksızın ifşa edilemez. Yatırımcılar yatırım kararlarını kendi bağımsız değerlendirmelerine dayalı olarak vermelidirler. HSBC hiçbir müşterisine yasal, vergiyle ilgili ya da diğer uzman tavsiyeler sağlamaktan sorumlu değildir. HSBC ya da herhangi bir HSBC görevlisi, yöneticisi, çalışanı ya da acentesi işbu raporun tamamen ya da kısmen kullanılmasından doğan herhangi bir kayıp ya da zararlar ilgili yükümlülük kabul etmez.

HSBC Yatırım Menkul Değerler A.Ş. Sermaye piyasası Kurulu'nun (SPK) denetim ve gözetimi altındadır.

Bu rapor veya ürünler hakkında daha detaylı bilgi almak isterseniz ilgili HSBC personeli ile görüşünüz. Raporunda yer alan grafik ve veriler, HSBC Yatırım Menkul Değerler A.Ş. tarafından güvenilir olduğuna inanılan kaynaklardan alınmıştır. Bu kaynakların kullanılması nedeni ile ortaya çıkabilecek hatalardan ve zararlardan HSBC Yatırım Menkul Değerler A.Ş. sorumlu değildir.

HSBC YATIRIM MENKUL DEĞERLER A.Ş.

Sicil No : İstanbul Ticaret Sicil Müdürlüğü - 359071-306653

Ticaret Ünvanı : HSBC YATIRIM MENKUL DEĞERLER A.Ş.

Şirket Merkezi : Esentepe Mah. Büyükdere Cad. No:128 Şişli 34394 İst.

Sicile kayıtlı olduğu yer : Esentepe Mah. Büyükdere Cad. No:128 Şişli 34394 İst. - İstanbul Ticaret Sicil Md.

Web Adresi : www.hsbcyatirim.com.tr

İrtibat Bilgileri : tel: 0212 -376 46 00 fax: 0212-3362472

MERSİS NO : 0278009461200010

