

## Piyasa Gündemi

Güne 14,040.06 seviyesinden başlayan XU100 endeksi gün içinde en düşük 13,163.88, en yüksek 14,063.63 seviyesinden işlem görürken günü % -6.05 düşüşle 13,163.88 seviyesinden tamamladı. XU100 endeksi içerisinde 2 hissenin fiyatı artarken, 98 hissenin fiyatı düşmüştür.

BİST toplam işlem hacmi bir önceki işlem gününe göre % -1.40 düşüşle (-2.3 Milyar TL) 163.2 Milyar TL düzeyinde gerçekleşti. Son beş işlem gününde ortalama işlem hacmi 163.6 Milyar TL düzeyinde gerçekleşirken son gün işlem hacmindeki ortalamaya göre % -0.23 düşüş dikkat çekmektedir.

ABD borsalarının ise son gün pozitif kapanışlar gerçekleştirdiği gözlemlendi. S&P 500 günü %0.17 yükselişle 7,445.72 puan seviyesinden tamamlarken, Dow Jones endeksi ise %0.55 yükselişle 50,285.66 puan seviyesinden tamamladı.

Avrupanın önemli borsaları ise son günü karışık kapatırken DAX endeksinin % -0.53 düşüşle 24,606.77 puan seviyesinden, FTSE 100 endeksinin ise %0.11 yükselişle 10,443.47 puan seviyesinden günü tamamladıkları gözlemlendi.

BloombergHT:

\* ABD Başkanı Trump, İran'ın Hürmüz Boğazı'ndan yapılan geçişlerden ücret alma girişimlerini kabul etmeyeceklerini belirterek, "Bu konuyu inceliyoruz, haberimiz var. Ücretli geçiş istemiyoruz, burası uluslararası bir su yolu" dedi.

\* ABD Başkanı Trump, Polonya Cumhurbaşkanı Nawrocki ile olan iyi ilişkilerine işaret ederek ülkeye ilave 5 bin Amerikan askeri gönderme kararı aldıklarını açıkladı.

\* Japonya'da çekirdek enflasyon nisanda beklentilerden daha fazla yavaşlayarak Mart 2022'den bu yana en düşük seviyesine geriledi. Bu durum, Japonya Merkez Bankası'nın (BOJ) yakın vadede faiz artırımını yapma ihtimalini zayıflatır.

\* Petrol, İran'ın uranyum programı ve Hürmüz Boğazı'na ilişkin açıklamalarının ABD ile yürütülen müzakerelerde ilerleme sağlandığına yönelik iyimserliği azaltması sonrası, üç günlük düşüş serisinin ardından yükseldi. Brent petrolün fiyatı 104 doların üzerine çıkarken, ABD ham petrolü (WTI) ise 98 dolar civarında işlem gördü.

\* Altın cuma günü gerilerken, güçlü dolar ve yükselen petrol fiyatlarının etkisiyle üst üste ikinci haftalık kaybına yöneldi. Spot altın, %0,4 düşüşle ons başına 4.522,89 dolara geriledi.

\* Belirsizliğe rağmen anlaşma umutlarını canlı tutan piyasa aktörlerinin etkisiyle küresel hisse senetleri yükselirken petrol fiyatları daha temkinli bir tablo çiziyor.

\* Siyasi cephede yaşanan gelişmelerin ardından Perşembe günü borsada sert satışlar görülürken, teminat tamamlama çağrıları da 3,6 milyar TL ile rekor seviyeyi gördü. Daha önce 9 Mart 2025 tarihinde 1,85 milyar TL'lik teminat tamamlama çağrısı gerçekleşmişti.

## PİYASALAR

### BİST 100

Önceki : 14,012 Son : 13,164 Gün % : -6.05

### BİST Banka

Önceki : 16,359 Son : 14,947 Gün % : -8.63

### BİST Sınai

Önceki : 18,407 Son : 17,275 Gün % : -6.15

### BİST 30 Yakın Vade

Önceki : 16,585 Son : 14,751 Gün % : -11.06

### Döviz Piyasaları

	Önceki	Son	Gün %
USDTRY	45.59	45.57	-0.04
EURTRY	53.00	52.93	-0.15
GBPTRY	61.30	61.44	0.23
EURUSD	1.16	1.16	-0.04
GBPUSD	1.34	1.34	-0.03
Dolar Endeksi (DXY)	99.14	99.22	0.08

### Faiz Piyasaları

	Önceki	Son	Günlük bp
TL Gecelik Ref Faizi	39.98	39.98	0.02
Türkiye 1 Yıllık Faizi	44.60	44.09	-50.97
Türkiye 10 Yıllık Faizi	30.24	29.83	-41.39
ABD 10 Yıllık Faizi	4.59	4.58	-1.00
Almanya 10 Yıllık Faizi	3.08	3.09	1.00

### Dünya Borsaları

		Önceki	Son	Gün %
ABD	S&P 500	7,432.97	7,445.72	0.17
	Dow Jones	50,009.35	50,285.66	0.55
	Nasdaq Comp.	26,270.36	26,293.10	0.09
Avrupa	DAX	24,737.24	24,606.77	-0.53
	FTSE 100	10,432.34	10,443.47	0.11
Asya	NIKKEI 225	59,804.41	61,684.14	3.14
	Shanghai Comp.	4,162.18	4,077.28	-2.04

### Emtia Piyasaları

		Önceki	Son	Gün %
Değerli Metal	Altın Ons	4,543.84	4,543.28	-0.01
	XAU/TRY	6,660.65	6,656.91	-0.06
	Gümüş Ons	75.86	76.65	1.04
	Gümüş Gram TL	111.01	112.18	1.05
Petrol	Brent Petrol	102.33	102.04	-0.28
	Batı Teksas Petrolü	98.27	97.27	-1.02

### Yükselenler

ICBCT	9.94%
GUNDG	8.02%
AKCNS	4.91%
RYSAS	4.73%
MAALT	3.97%
IEYHO	3.19%
ULUSE	3.01%
BMSTL	2.77%
OTKAR	2.06%
GMTAS	1.95%

### Düşenler

OTTO	-10.00%
KRDMA	-10.00%
ANELE	-10.00%
TEHOL	-10.00%
SKBNK	-10.00%
ALGYO	-10.00%
QUAGR	-10.00%
TRHOL	-10.00%
BIGEN	-10.00%
BAKAB	-10.00%

### Hacmi Yükselenler

THYAO	16,359.13 mn TL	-7.12%
ASTOR	14,392.13 mn TL	-8.86%
SASA	9,666.10 mn TL	-9.96%
ASELS	7,930.37 mn TL	-4.00%
AKBNK	6,604.92 mn TL	-9.99%
ISCTR	5,994.36 mn TL	-7.30%
YKBNK	5,172.32 mn TL	-9.98%
PEKGY	5,169.86 mn TL	-9.99%
KCHOL	5,002.83 mn TL	-6.48%
EREGL	4,657.63 mn TL	-8.95%

### Para Girişi Gözlenenler

Mn TL	Hacim	Kap.	Gün %	Mn TL	Hacim	Kap.	Gün %
UCAYM	1,503.15	30.00	-0.46	AKBNK	6,604.92	62.20	-9.99
EUPWR	2,329.93	69.95	1.67	TRALT	3,919.58	40.80	-9.25
GESAN	2,943.46	60.90	-4.55	SASA	9,666.10	2.53	-9.96
PEKGY	5,169.86	12.17	-9.99	ISCTR	5,994.36	12.70	-7.30
TUPRS	3,565.23	241.70	-3.32	GARAN	3,475.34	120.00	-7.55
FROTO	3,030.49	82.35	-4.96	ASTOR	14,392.13	313.75	-8.86
YEOTK	2,357.33	102.20	-9.96	EREGL	4,657.63	35.18	-8.95
BIMAS	3,458.96	376.50	-4.14	KCHOL	5,002.83	183.30	-6.48
TERA	3,117.07	221.00	-2.51	THYAO	16,359.13	274.00	-7.12
KTLEV	3,285.48	114.00	-6.94	MIATK	3,613.75	42.18	-9.99

### Para Çıkışı Gözlenenler

**BİST 100**

Düş.	Yük.	Aort.	Kap.	Gün%	Haf%	Aylık%	Yb%
13,164	14,064	14,040	13,164	-6.05	-9.83	-8.43	16.89
İşlem Hacmi (mn TL)				Hareketli Ortalamalar (HO)			
Son		5 Gün. Ort.		5	10	22	50
163,233		163,611		14,044	14,483	14,477	13,783
Destek Seviyeleri			Pivot	Direnç Seviyeleri			
12,864	12,564	11,964	13,464	13,764	14,364	14,663	

Gün içinde en düşük 13,163.88 en yüksek 14,063.63 seviyesini gören BİST 100 endeksinin günü %6.05 kayıpla tamamladığı gözlenmektedir. Pivot seviye 13,463.80 seviyesinden geçmekte olup, aşağı yönlü hareketlerde birinci destek 12,863.96, ikinci destek ise 12,564.05 seviyesinden geçmektedir. Dirençler ise sırasıyla 13,763.71, 14,363.55 seviyelerinden geçmektedir. Bu aşamada endeksin 5 günlük HO seviyesinin %6.26 altında, 22 günlük HO seviyesinin ise %9.07 altında hareket ettiği dikkat çekmektedir. Son gün işlem hacmi ise bu aşamada 5 günlük ortalama işlem hacminin % 0.23 altında gerçekleşmiştir.

**BİST Banka**

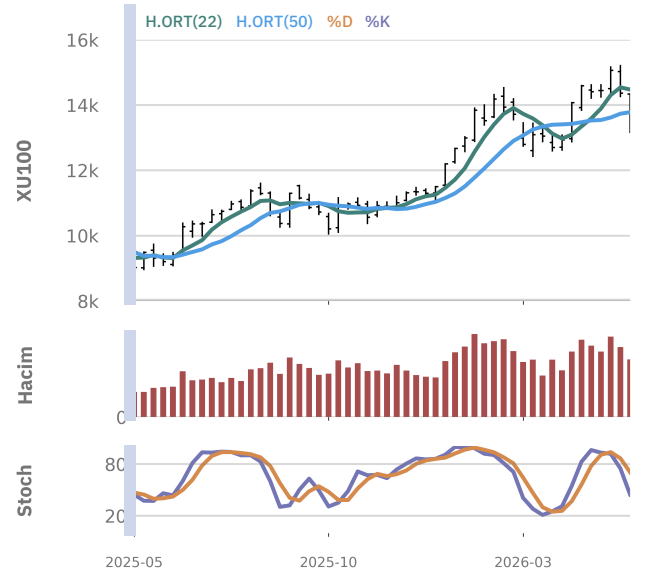
Düş.	Yük.	Aort.	Kap.	Gün%	Haf%	Aylık%	Yb%
14,947	16,402	16,331	14,947	-8.63	-11.44	-17.31	-9.63
İşlem Hacmi (mn TL)				Hareketli Ortalamalar (HO)			
Son		5 Gün. Ort.		5	10	22	50
24,606		28,252		16,325	16,845	17,156	16,900
Destek Seviyeleri			Pivot	Direnç Seviyeleri			
14,462	13,977	13,008	15,432	15,917	16,886	17,371	

Gün içinde en düşük 14,947.13 en yüksek 16,401.63 seviyesini gören BİST Banka endeksinin günü %8.63 kayıpla tamamladığı gözlenmektedir. Pivot seviye 15,431.96 seviyesinden geçmekte olup, aşağı yönlü hareketlerde birinci destek 14,462.30, ikinci destek ise 13,977.46 seviyesinden geçmektedir. Dirençler ise sırasıyla 15,916.80, 16,886.46 seviyelerinden geçmektedir. Bu aşamada endeksin 5 günlük HO seviyesinin %8.44 altında, 22 günlük HO seviyesinin ise %12.88 altında hareket ettiği dikkat çekmektedir. Son gün işlem hacmi ise bu aşamada 5 günlük ortalama işlem hacminin % 12.90 altında gerçekleşmiştir.

**BİST30 - En Yakın Vadeli Sözleşme**

Düş.	Yük.	Aort.	Kap.	Gün%	Haf%	Aylık%	Yb%
14,751	16,559	15,981	14,751	-11.06	-14.73	-10.34	15.58
İşlem Hacmi (mn TL)				Hareketli Ortalamalar (HO)			
Son		5 Gün. Ort.		5	10	22	50
57,364		46,925		16,375	17,042	16,987	16,130
Destek Seviyeleri			Pivot	Direnç Seviyeleri			
14,148	13,546	12,340	15,354	15,956	17,162	17,764	

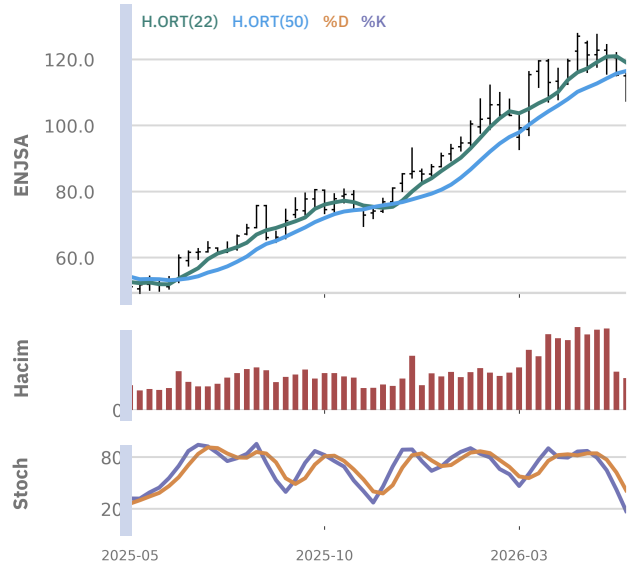
Gün içinde en düşük 14,751.00 en yüksek 16,559.00 seviyesini gören BİST30 - En Yakın Vadeli Sözleşme endeksinin günü %11.06 kayıpla tamamladığı gözlenmektedir. Pivot seviye 15,353.67 seviyesinden geçmekte olup, aşağı yönlü hareketlerde birinci destek 14,148.33, ikinci destek ise 13,545.67 seviyesinden geçmektedir. Dirençler ise sırasıyla 15,956.33, 17,161.67 seviyelerinden geçmektedir. Bu aşamada endeksin 5 günlük HO seviyesinin %9.92 altında, 22 günlük HO seviyesinin ise %13.16 altında hareket ettiği dikkat çekmektedir. Son gün işlem hacmi ise bu aşamada 5 günlük ortalama işlem hacminin % 22.25 üstünde gerçekleşmiştir.



**Enerjisa Enerji**

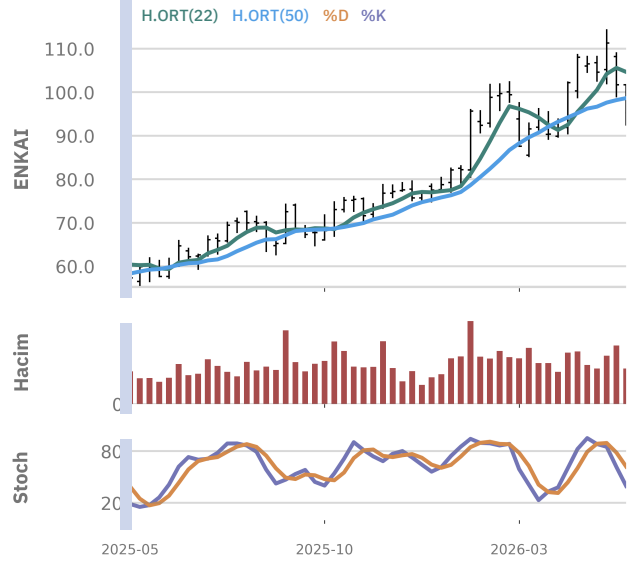
Düş.	Yük.	Aort.	Kap.	Gün%	Haf%	Aylık%	Yb%
107.40	115.00	112.85	107.40	-5.54	-8.67	-9.21	23.92
İşlem Hacmi (mn TL)				Hareketli Ortalamalar (HO)			
Son	5 Gün. Ort.			5	10	22	50
239.32	226.30			113.58	116.42	119.09	116.47
Destek Seviyeleri		Pivot		Direnc Seviyeleri			
104.87	102.33	97.27	109.93	112.47	117.53	120.07	

Gün içinde en düşük 107.40 en yüksek 115.00 seviyesini gören Enerjisa Enerji hissesinin günü %5.54 kayıpla tamamladığı gözlenmektedir. Pivot seviye 109.93 seviyesinden geçmekte olup, aşağı yönlü hareketlerde birinci destek 104.87, ikinci destek ise 102.33 seviyesinden geçmektedir. Dirençler ise sırasıyla 112.47, 117.53 seviyelerinden geçmektedir. Bu aşamada endeksin 5 günlük HO seviyesinin %5.44 altında, 22 günlük HO seviyesinin ise %9.81 altında hareket ettiği dikkat çekmektedir. Son gün işlem hacmi ise bu aşamada 5 günlük ortalama işlem hacminin % 5.75 üstünde gerçekleşmiştir.


**Enka İnşaat ve Sanayi**

Düş.	Yük.	Aort.	Kap.	Gün%	Haf%	Aylık%	Yb%
92.50	98.90	96.61	95.25	-3.59	-6.62	-9.72	24.87
İşlem Hacmi (mn TL)				Hareketli Ortalamalar (HO)			
Son	5 Gün. Ort.			5	10	22	50
762.28	837.41			99.53	102.86	104.66	98.64
Destek Seviyeleri		Pivot		Direnc Seviyeleri			
92.20	89.15	85.80	95.55	98.60	101.95	105.00	

Gün içinde en düşük 92.50 en yüksek 98.90 seviyesini gören Enka İnşaat ve Sanayi hissesinin günü %3.59 kayıpla tamamladığı gözlenmektedir. Pivot seviye 95.55 seviyesinden geçmekte olup, aşağı yönlü hareketlerde birinci destek 92.20, ikinci destek ise 89.15 seviyesinden geçmektedir. Dirençler ise sırasıyla 98.60, 101.95 seviyelerinden geçmektedir. Bu aşamada endeksin 5 günlük HO seviyesinin %4.30 altında, 22 günlük HO seviyesinin ise %8.99 altında hareket ettiği dikkat çekmektedir. Son gün işlem hacmi ise bu aşamada 5 günlük ortalama işlem hacminin % 8.97 altında gerçekleşmiştir.


**Ereğli Demir ve Çelik Fabrikaları**

Düş.	Yük.	Aort.	Kap.	Gün%	Haf%	Aylık%	Yb%
35.02	38.72	37.66	35.18	-8.95	-13.14	4.33	47.69
İşlem Hacmi (mn TL)				Hareketli Ortalamalar (HO)			
Son	5 Gün. Ort.			5	10	22	50
4,657.63	4,922.93			38.34	39.29	36.53	32.35
Destek Seviyeleri		Pivot		Direnc Seviyeleri			
33.89	32.61	30.19	36.31	37.59	40.01	41.29	

Gün içinde en düşük 35.02 en yüksek 38.72 seviyesini gören Ereğli Demir ve Çelik Fabrikaları hissesinin günü %8.95 kayıpla tamamladığı gözlenmektedir. Pivot seviye 36.31 seviyesinden geçmekte olup, aşağı yönlü hareketlerde birinci destek 33.89, ikinci destek ise 32.61 seviyesinden geçmektedir. Dirençler ise sırasıyla 37.59, 40.01 seviyelerinden geçmektedir. Bu aşamada endeksin 5 günlük HO seviyesinin %8.25 altında, 22 günlük HO seviyesinin ise %3.70 altında hareket ettiği dikkat çekmektedir. Son gün işlem hacmi ise bu aşamada 5 günlük ortalama işlem hacminin % 5.39 altında gerçekleşmiştir.



**BİST 100 HİSSELERİ TEKNİK GÖSTERGELER**

Hisse Kod	MOMENTUM		RSI		STOCHASTIC		CCI		MACD
	Sinyal	AA/AS	Sinyal	AA/AS	Sinyal	AA/AS	Sinyal	AA/AS	Sinyal
AEFES						Aşırı Satım			
AGHOL	Satış					Aşırı Satım			Satış
AKBNK		Aşırı Satım		Aşırı Satım		Aşırı Satım		Aşırı Satım	
AKSA	Satış				Satış	Aşırı Satım		Aşırı Satım	
AKSEN		Aşırı Satım			Satış	Aşırı Satım		Aşırı Satım	
ALARK						Aşırı Satım		Aşırı Satım	
ALTNY					Satış	Aşırı Satım		Aşırı Satım	
ANSGR						Aşırı Satım		Aşırı Satım	
ARCLK					Satış	Aşırı Satım		Aşırı Satım	
ASELS						Aşırı Satım		Aşırı Satım	
ASTOR	Satış		Satış						Satış
BALUS						Aşırı Satım		Aşırı Satım	
BIMAS	Satış					Aşırı Satım			Satış
BRSAN		Aşırı Satım				Aşırı Satım		Aşırı Satım	
BRYAT		Aşırı Satım				Aşırı Satım		Aşırı Satım	
BSOKE					Satış			Aşırı Satım	
BTCIM					Satış	Aşırı Satım		Aşırı Satım	
CANTE		Aşırı Satım		Aşırı Satım		Aşırı Satım		Aşırı Satım	
CCOLA					Satış				
CIMSA		Aşırı Satım				Aşırı Satım		Aşırı Satım	
CVKMD									
CWENE						Aşırı Satım		Aşırı Satım	
DAPGM						Aşırı Satım		Aşırı Satım	Satış
DOAS								Aşırı Satım	
DOHOL					Satış	Aşırı Satım		Aşırı Satım	
DSTKF		Aşırı Satım						Aşırı Satım	
ECILC						Aşırı Satım		Aşırı Satım	
EFOR		Aşırı Satım						Aşırı Satım	
EKGYO		Aşırı Satım			Satış	Aşırı Satım		Aşırı Satım	
ENERY								Aşırı Satım	
ENJSA						Aşırı Satım		Aşırı Satım	
ENKAI						Aşırı Satım		Aşırı Satım	
EREGL	Satış					Aşırı Satım			
EUPWR		Aşırı Alım		Aşırı Alım				Aşırı Alım	
EUREN				Aşırı Satım		Aşırı Satım		Aşırı Satım	
FENER			Satış		Satış			Aşırı Alım	
FROTO		Aşırı Satım		Aşırı Satım		Aşırı Satım		Aşırı Satım	
GARAN					Satış			Aşırı Satım	
GENIL				Aşırı Satım		Aşırı Satım		Aşırı Satım	
GESAN					Alış				
GLRMK		Aşırı Satım				Aşırı Satım		Aşırı Satım	
GRSEL					Satış	Aşırı Satım		Aşırı Satım	
GRTHO		Aşırı Satım		Aşırı Satım		Aşırı Satım		Aşırı Satım	
GSRAY						Aşırı Satım		Aşırı Satım	
GUBRF						Aşırı Satım			
HALKB	Satış					Aşırı Satım		Aşırı Satım	Satış
HEKTS	Satış					Aşırı Satım			Satış
ISCTR						Aşırı Satım		Aşırı Satım	
ISMEN					Satış	Aşırı Satım		Aşırı Satım	
IZENR			Satış		Satış			Aşırı Alım	



**BİST 100 HİSSELERİ TEKNİK GÖSTERGELER**

Hisse Kod	MOMENTUM		RSI		STOCHASTIC		CCI		MACD
	Sinyal	AA/AS	Sinyal	AA/AS	Sinyal	AA/AS	Sinyal	AA/AS	Sinyal
KCHOL					Alış	Aşırı Satım		Aşırı Satım	
KLRHO		Aşırı Satım				Aşırı Satım			
KONTR		Aşırı Satım						Aşırı Satım	
KRDMD	Satış					Aşırı Satım			
KTLEV	Satış		Satış						
KUYAS						Aşırı Satım		Aşırı Satım	
MAGEN						Aşırı Satım		Aşırı Satım	
MAVI					Satış	Aşırı Satım		Aşırı Satım	
MGROS	Satış					Aşırı Satım			Satış
MIATK	Satış					Aşırı Satım			Satış
MPARK	Satış					Aşırı Satım			
OBAMS									
ODAS		Aşırı Satım				Aşırı Satım		Aşırı Satım	
OTKAR						Aşırı Satım	Alış		
OYAKC		Aşırı Satım		Aşırı Satım		Aşırı Satım		Aşırı Satım	
PAHOL	Satış					Aşırı Satım		Aşırı Satım	Satış
PASEU	Satış				Alış				
PATEK		Aşırı Satım				Aşırı Satım		Aşırı Satım	
PETKM	Satış					Aşırı Satım		Aşırı Satım	
PGSUS						Aşırı Satım		Aşırı Satım	
PSGYO	Satış					Aşırı Satım		Aşırı Satım	
QUAGR	Satış							Aşırı Satım	
RALYH		Aşırı Satım			Satış	Aşırı Satım		Aşırı Satım	
REEDR		Aşırı Satım				Aşırı Satım		Aşırı Satım	
SAHOL					Satış	Aşırı Satım		Aşırı Satım	
SARKY	Satış					Aşırı Satım			
SASA		Aşırı Satım				Aşırı Satım		Aşırı Satım	
SISE					Alış	Aşırı Satım		Aşırı Satım	
SKBNK	Satış								Satış
SOKM						Aşırı Satım		Aşırı Satım	
TABGD	Satış								Satış
TAVHL		Aşırı Satım						Aşırı Satım	
TCELL						Aşırı Satım		Aşırı Satım	
THYAO				Aşırı Satım	Satış	Aşırı Satım		Aşırı Satım	
TKFEN		Aşırı Satım				Aşırı Satım		Aşırı Satım	
TOASO						Aşırı Satım		Aşırı Satım	
TRALT	Satış					Aşırı Satım			
TRENJ				Aşırı Satım		Aşırı Satım		Aşırı Satım	
TRMET		Aşırı Satım		Aşırı Satım		Aşırı Satım		Aşırı Satım	
TSKB						Aşırı Satım		Aşırı Satım	
TTKOM						Aşırı Satım		Aşırı Satım	
TUKAS						Aşırı Satım		Aşırı Satım	
TUPRS						Aşırı Satım		Aşırı Satım	
TUREX						Aşırı Satım		Aşırı Satım	
TURSG		Aşırı Satım				Aşırı Satım		Aşırı Satım	
ULKER						Aşırı Satım		Aşırı Satım	
VAKBN								Aşırı Satım	
VESTL						Aşırı Satım		Aşırı Satım	
YKBNK		Aşırı Satım				Aşırı Satım		Aşırı Satım	
ZOREN						Aşırı Satım		Aşırı Satım	



## BİST 100 HİSSELERİ TEKNİK GÖSTERGELER

**Teknik Analiz İndikatörlerine İlişkin Açıklamalar UYARI:** Bu bölümdeki tablolarda yer alan ifadeler, teknik analiz programlarında yer alan bazı indikatörlerin ürettiği sinyalleri göstermektedir. HSBC Yatırım'ın alım ya da satım tavsiyesi olarak düşünülmemelidir.

**Momentum MOMENTUM:** Göstergede 100 referans noktasını gösterir. Göstergenin referans çizgisinin altına inmesi "SAT", referans çizgisinin üzerine çıkması "AL" sinyali olarak değerlendirilir. Momentumun aşırı satış bölgesinden dönüş eğiliminde olması kısa vadede düşüşün tamamlandığını, momentumun belirli bir tepe yapıya aşağı doğru dönmesi, fiyatlardaki artış hızının yavaşladığını ve fiyatların bir süre sonra gerilemeye başlayacağını gösterir. Gösterge 115 çizgisinin üzerindeyken aşırı alım bölgesinde, 85 çizgisinin altındayken aşırı satım bölgesinde olarak yorumlanır.

**MACD** Orta vadeli ve hareketli ortalamalardan oluştuğu için trend takip edici bir göstergedir. Göstergede 0 değeri referans çizgisini gösterir. MACD çizgisi kesikli sinyal çizgisini yukarıdan aşağıya doğru kestiğinde "SAT", aşağıdan yukarıya doğru kestiğinde ise "AL" sinyali olarak yorumlanır.

**RSI** "RSI eğrisi "0" ile "100" sayıları arasında değer alır. RSI genellikle 70 çizgisi üzerinde tepe ve 30 çizgisinin de altında dip yapar. Gösterge 70 seviyesinin üzerinde aşırı alım bölgesini, 30 seviyesinin altında ise aşırı satım bölgesini gösterir. RSI'nın 30 çizgisinin altına düşüp tekrar yükselmeye başlaması durumunda "AL" sinyali, 70 çizgisinin üzerine çıkıp bir tepe yaptıktan sonra tekrar aşağı dönmesi durumunda "SAT" sinyali olarak yorumlanır."

**STOCHASTIC** "Stochastic eğrisi "0" ile "100" arasında dalgalanır. Genellikle 80'nin üzeri aşırı alım yapılmış bir piyasayı (sat sinyali), 20'nin altı da aşırı satış yapılmış bir piyasayı (al sinyali) gösterir. Ayrıca; yavaşlatılmış %K çizgisi aşağıdan yukarıya doğru %D çizgisini keserse "AL", %K çizgisi %D çizgisini yukarıdan aşağıya doğru keserse "SAT" sinyali olarak değerlendirilir."

**CCI** CCI eğrisi +100 ile -100 arasında bir değer alır. Göstergede +100 seviyesinin üzeri aşırı alım yapıldığını, -100 seviyesinin altı ise aşırı satım yapıldığını ifade eder. RSI'nın -100 çizgisinin altına düşüp tekrar yükselmeye başlaması durumunda "AL" sinyali, +100 çizgisinin üzerine çıkıp bir tepe yaptıktan sonra tekrar aşağı dönmesi durumunda "SAT" sinyali olarak yorumlanır.

## EKONOMİK TAKVİM

Tarih	Saat	Ülke	Ekonomik Gösterge	Önceki	Beklenti	Gerçekleşme
20.05.2026	09:00	Birleşik Krallık	Birleşik Krallık - Tüketici Fiyat Endeksi (TÜFE) (Yıllık)	3,3%	3,0%	2,8%
20.05.2026	12:00	Euro Bölgesi	Euro Bölgesi - Tüketici Fiyat Endeksi (TÜFE) (Yıllık)	2,6%	3,0%	3,0%
20.05.2026	17:30	Türkiye	Türkiye - Merkezi Hükümet Borç Stoku	14.446,9B		14.765,3B
20.05.2026	17:30	ABD	ABD - Enerji Bilgisi İdaresi Ham Petrol Stokları	-4,306M	-2,5M	-7,863M
20.05.2026	21:00	ABD	ABD - Federal Açık Piyasa Komitesi (FOMC) Toplantı Tutanakları			
21.05.2026	14:30	Türkiye	Türkiye Net Döviz Rezervleri	55,02%		52,12%
21.05.2026	15:30	ABD	ABD - Philadelphia Fed İmalat Endeksi	26,7	17,6	-0,4
21.05.2026	15:30	ABD	ABD - İşsizlik Haklarından Yararlanma Başvuruları	212,0K	210,0K	209,0K
21.05.2026	16:45	ABD	ABD - Üretim Satın Alma Müdürleri Endeksi (PMI)	54,5	53,8	55,3
21.05.2026	16:45	ABD	ABD - Hizmet Satın Alma Müdürleri Endeksi (PMI)	51,0	51,1	50,9
22.05.2026	09:00	Almanya	Almanya - Gayri Safi Yurtiçi Hasıla (GSYİH) (Çeyreklik)	0,2%	0,3%	
22.05.2026	10:00	Türkiye	Türkiye - İhracatlar	21,9B	25,4B	
22.05.2026	10:00	Türkiye	Türkiye - Ticaret Açığı	-11,22B	-8,51B	
22.05.2026	10:00	Türkiye	Türkiye - Kapasite Kullanım Oranı	73,8%		
22.05.2026	10:00	Türkiye	Türkiye - İmalat Güveni	100,6		
22.05.2026	10:30	Türkiye	Türkiye Cumhuriyet Merkez Bankası Finansal İstikrar Raporu			
22.05.2026	11:00	Türkiye	Türkiye - Yabancı Turist Girişi (Yıllık)	5,0%		
22.05.2026	14:30	Türkiye	Türkiye Brüt Döviz Rezervleri	60,56B		
22.05.2026	14:30	Türkiye	Türkiye Net Döviz Rezervleri	55,02%		
25.05.2026	10:00	Türkiye	Türkiye Ekonomik Güven Endeksi	96,4		
26.05.2026	17:00	ABD	ABD - Conference Board (CB) Tüketici Güveni	92,8		
27.05.2026	05:00	Yeni Zelanda	Yeni Zelanda - Faiz Oranı Kararı	2,25%		
27.05.2026	20:00	Euro Bölgesi	Euro Bölgesi - Avrupa Merkez Bankası (ECB) Basın Açıklaması			
28.05.2026	14:30	Türkiye	Türkiye Brüt Döviz Rezervleri			
28.05.2026	15:30	ABD	ABD - İşsizlik Haklarından Yararlanma Başvuruları			
28.05.2026	15:30	ABD	ABD - Gayri Safi Yurtiçi Hasıla (GSYİH) (Çeyreklik)	2,0%	2,0%	
28.05.2026	15:30	ABD	ABD - Çekirdek Kişisel Tüketim Giderleri Endeksi (Aylık)	0,3%		
28.05.2026	15:30	ABD	ABD - Çekirdek Kişisel Tüketim Giderleri Fiyat Endeksi (Yıllık)	3,2%		

**ŞİRKET ve PİYASA HABERLERİ**

TSKB	22.05.2026 00:31 TÜRKİYE SINAİ KALKINMA BANKASI A.Ş. 4. YÖNETİM KURULU-II <a href="#">Haberin Devamı</a>
HEKTS	21.05.2026 22:33 HEKTAŞ TİCARET T.A.Ş. Şirket Genel Bilgi Formu <a href="#">Haberin Devamı</a>
HEKTS	21.05.2026 22:32 HEKTAŞ TİCARET T.A.Ş. Esas Sözleşme <a href="#">Haberin Devamı</a>
HEKTS	21.05.2026 22:32 HEKTAŞ TİCARET T.A.Ş. Bağımsız Denetim Kuruluşunun Belirlenmesi <a href="#">Haberin Devamı</a>
HEKTS	21.05.2026 22:32 HEKTAŞ TİCARET T.A.Ş. Esas Sözleşme Tadili <a href="#">Haberin Devamı</a>
HEKTS	21.05.2026 22:31 HEKTAŞ TİCARET T.A.Ş. Kayıtlı Sermaye Tavanı İşlemlerine İlişkin Bildirim <a href="#">Haberin Devamı</a>
EKGYO	21.05.2026 22:28 EMLAK KONUT GAYRİMENKUL YATIRIM ORTAKLIĞI A.Ş. Özel Durum Açıklaması (Genel) <a href="#">Haberin Devamı</a>
HEKTS	21.05.2026 22:27 HEKTAŞ TİCARET T.A.Ş. Genel Kurul İşlemlerine İlişkin Bildirim <a href="#">Haberin Devamı</a>
HEKTS	21.05.2026 22:27 HEKTAŞ TİCARET T.A.Ş. Özel Durum Açıklaması (Genel) <a href="#">Haberin Devamı</a>
TNZTP	21.05.2026 22:08 TAPDI OKSİJEN ÖZEL SAĞLIK VE EĞİTİM HİZMETLERİ SANAYİ TİCARET A.Ş. Kar Payı Dağıtım İşlemlerine İlişkin Bildirim <a href="#">Haberin Devamı</a>
TNZTP	21.05.2026 22:07 TAPDI OKSİJEN ÖZEL SAĞLIK VE EĞİTİM HİZMETLERİ SANAYİ TİCARET A.Ş. Genel Kurul İşlemlerine İlişkin Bildirim <a href="#">Haberin Devamı</a>
TNZTP	21.05.2026 22:07 TAPDI OKSİJEN ÖZEL SAĞLIK VE EĞİTİM HİZMETLERİ SANAYİ TİCARET A.Ş. Bağımsız Denetim Kuruluşunun Belirlenmesi <a href="#">Haberin Devamı</a>
TNZTP	21.05.2026 22:07 TAPDI OKSİJEN ÖZEL SAĞLIK VE EĞİTİM HİZMETLERİ SANAYİ TİCARET A.Ş. Bağımsız Denetim Kuruluşunun Belirlenmesi <a href="#">Haberin Devamı</a>
KARSN	21.05.2026 21:30 KARSAN OTOMOTİV SANAYİİ VE TİCARET A.Ş. Pay Dışında Sermaye Piyasası Aracı İşlemlerine İlişkin Bildirim (Faiz İçeren) <a href="#">Haberin Devamı</a>
AKSA	21.05.2026 21:13 AKSA AKRİLİK KİMYA SANAYİİ A.Ş. Özel Durum Açıklaması (Genel) <a href="#">Haberin Devamı</a>
AKSA	21.05.2026 21:12 AKSA AKRİLİK KİMYA SANAYİİ A.Ş. Şirket Genel Bilgi Formu <a href="#">Haberin Devamı</a>
ENERY	21.05.2026 20:06 ENERYA ENERJİ A.Ş. Kar Payı Dağıtım İşlemlerine İlişkin Bildirim <a href="#">Haberin Devamı</a>
AHGAZ	21.05.2026 20:06 AHLATCI DOĞAL GAZ DAĞITIM ENERJİ VE YATIRIM A.Ş. Genel Kurul İşlemlerine İlişkin Bildirim <a href="#">Haberin Devamı</a>
ENERY	21.05.2026 20:06 ENERYA ENERJİ A.Ş. Genel Kurul İşlemlerine İlişkin Bildirim <a href="#">Haberin Devamı</a>
AHGAZ	21.05.2026 20:05 AHLATCI DOĞAL GAZ DAĞITIM ENERJİ VE YATIRIM A.Ş. Kar Payı Dağıtım İşlemlerine İlişkin Bildirim <a href="#">Haberin Devamı</a>
KLYPV	21.05.2026 19:53 KALYON GÜNEŞ TEKNOLOJİLERİ ÜRETİM A.Ş. Bağımsız Denetim Kuruluşunun Belirlenmesi <a href="#">Haberin Devamı</a>
KLYPV	21.05.2026 19:45 KALYON GÜNEŞ TEKNOLOJİLERİ ÜRETİM A.Ş. Kar Payı Dağıtım İşlemlerine İlişkin Bildirim <a href="#">Haberin Devamı</a>
ECZYT	21.05.2026 19:39 ECZACIBAŞI YATIRIM HOLDİNG ORTAKLIĞI A.Ş. Özel Durum Açıklaması (Genel) <a href="#">Haberin Devamı</a>
KLYPV	21.05.2026 19:36 KALYON GÜNEŞ TEKNOLOJİLERİ ÜRETİM A.Ş. Genel Kurul İşlemlerine İlişkin Bildirim <a href="#">Haberin Devamı</a>



## ŞİRKET ve PİYASA HABERLERİ

ECILC	21.05.2026 19:30 EİS ECZACIBAŞI İLAÇ SINAİ VE FİNANSAL YATIRIMLAR SANAYİ VE TİCARET A.Ş. Özel Durum Açıklaması (Genel) <a href="#">Haberin Devamı</a>
YKBNK	21.05.2026 19:29 YAPI VE KREDİ BANKASI A.Ş. Özel Durum Açıklaması (Genel) <a href="#">Haberin Devamı</a>
MOGAN	21.05.2026 19:15 MOGAN ENERJİ YATIRIM HOLDİNG A.Ş. Özel Durum Açıklaması (Genel) <a href="#">Haberin Devamı</a>
BIENY	21.05.2026 19:10 BİEN YAPI ÜRÜNLERİ SANAYİ TURİZM VE TİCARET A.Ş. Pay Dışında Sermaye Piyasası Aracı İşlemlerine İlişkin Bildirim (Faiz İçeren) <a href="#">Haberin Devamı</a>
CWENE	21.05.2026 19:05 CW ENERJİ MÜHENDİSLİK TİCARET VE SANAYİ A.Ş. Özel Durum Açıklaması (Genel) <a href="#">Haberin Devamı</a>
ISFIN	21.05.2026 18:38 İŞ FİNANSAL KİRALAMA A.Ş. Şirket Genel Bilgi Formu <a href="#">Haberin Devamı</a>
GLCVY	21.05.2026 18:37 GELECEK VARLIK YÖNETİMİ A.Ş. Özel Durum Açıklaması (Genel) <a href="#">Haberin Devamı</a>
MAVI	21.05.2026 18:37 MAVİ GİYİM SANAYİ VE TİCARET A.Ş. Payların Geri Alınmasına İlişkin Bildirim <a href="#">Haberin Devamı</a>
YKBNK	21.05.2026 18:37 YAPI VE KREDİ BANKASI A.Ş. Pay Dışında Sermaye Piyasası Aracı İşlemlerine İlişkin Bildirim (Faiz İçeren) <a href="#">Haberin Devamı</a>
ISFIN	21.05.2026 18:36 İŞ FİNANSAL KİRALAMA A.Ş. Özel Durum Açıklaması (Genel) <a href="#">Haberin Devamı</a>
SKBNK	21.05.2026 18:33 ŞEKERBANK T.A.Ş. İhraç Belgesi <a href="#">Haberin Devamı</a>
OYYAT	21.05.2026 18:33 OYAK YATIRIM MENKUL DEĞERLER A.Ş. Piyasa Yapıcılığı Kapsamında Gerçekleştirilen İşlemler <a href="#">Haberin Devamı</a>
YKBNK	21.05.2026 18:32 YAPI VE KREDİ BANKASI A.Ş. Özel Durum Açıklaması (Genel) <a href="#">Haberin Devamı</a>
AHGAZ	21.05.2026 18:31 AHLATCI DOĞAL GAZ DAĞITIM ENERJİ VE YATIRIM A.Ş. Payların Geri Alınmasına İlişkin Bildirim <a href="#">Haberin Devamı</a>
ENERY	21.05.2026 18:31 ENERYA ENERJİ A.Ş. Payların Geri Alınmasına İlişkin Bildirim <a href="#">Haberin Devamı</a>
KUYAS	21.05.2026 18:30 KUYAŞ YATIRIM A.Ş. Kayıtlı Sermaye Tavanı İşlemlerine İlişkin Bildirim <a href="#">Haberin Devamı</a>
GRTHO	21.05.2026 18:29 GRAINTURK HOLDİNG A.Ş. Şirket Genel Bilgi Formu <a href="#">Haberin Devamı</a>
KMPUR	21.05.2026 18:25 KİMTEKS POLİÜRETAN SANAYİ VE TİCARET A.Ş. Finansal Duran Varlık Edinimi <a href="#">Haberin Devamı</a>
GLYHO	21.05.2026 18:24 GLOBAL YATIRIM HOLDİNG A.Ş. Payların Geri Alınmasına İlişkin Bildirim <a href="#">Haberin Devamı</a>
TRENG	21.05.2026 18:21 TR DOĞAL ENERJİ KAYNAKLARI ARAŞTIRMA VE ÜRETİM A.Ş. Kar veya Zarar ve Diğer Kapsamlı Gelir Tablosu <a href="#">Haberin Devamı</a>
TRENG	21.05.2026 18:21 TR DOĞAL ENERJİ KAYNAKLARI ARAŞTIRMA VE ÜRETİM A.Ş. Finansal Durum Tablosu (Bilanço) <a href="#">Haberin Devamı</a>
TRENG	21.05.2026 18:21 TR DOĞAL ENERJİ KAYNAKLARI ARAŞTIRMA VE ÜRETİM A.Ş. Nakit Akış Tablosu (Dolaylı Yöntem) <a href="#">Haberin Devamı</a>
TRENG	21.05.2026 18:21 TR DOĞAL ENERJİ KAYNAKLARI ARAŞTIRMA VE ÜRETİM A.Ş. Özkaynaklar Değişim Tablosu <a href="#">Haberin Devamı</a>
TRENG	21.05.2026 18:21 TR DOĞAL ENERJİ KAYNAKLARI ARAŞTIRMA VE ÜRETİM A.Ş. Faaliyet Raporu <a href="#">Haberin Devamı</a>



**HSBC Türkiye**

Mobil Bankacılık

## HSBC Yatırım Teknik Analiz Raporu Yasal Çekinceler

Bu rapor HSBC Yatırım Menkul Değerler A.Ş. ("HSBC") tarafından sadece Türkiye'de yerleşik müşterilerini bilgilendirmek amacıyla düzenlenmiştir ve hisse senedi piyasası ve bazı hisse senetleri hakkında analizler içermektedir. Bu doküman bir araştırma raporu olarak düşünülmemelidir.

Burada yer alan tüm bilgi, yorum ve tavsiyeler; HSBC'ye ait olup HSBC Global Research (HSBC Global Araştırma) birimi tarafından derlenmemiştir, HSBC Global Research de dahil olmak üzere HSBC'nin ve HSBC'nin diğer birimlerinin görüşlerinden farklı olabilir.

Yatırım Menkul Değerler A.Ş. ("HSBC") satış bölümü, işbu raporda bahsedilen ürünlere ilişkin pazarlama faaliyetlerinde bulunabilir. Bu çerçevede, bu raporda yer alan konular tarafsız ya da bağımsız bir açıklama olarak değerlendirilmemelidir. Bu doküman aynı zamanda ilgili düzenleyici kurumların belirlediği kurallar çerçevesinde hazırlanmış olup sermaye piyasası araçları, bunları ihraç eden ortaklık ve kuruluşlar ile piyasa eğilimleri hakkında yönlendirici nitelikte olmayan genel yatırım tavsiyesi ile finansal bilgi sunulması niteliğinde bilgiler içermektedir.

Burada yer alan yatırım bilgi, yorum ve tavsiyeler yatırım danışmanlığı kapsamında değildir. Yatırım danışmanlığı hizmeti; aracı kurumlar, portföy yönetim şirketleri, mevduat kabul etmeyen bankalar ile müşteri arasında imzalanacak yatırım danışmanlığı sözleşmesi çerçevesinde sunulmaktadır. Bu görüşler mali durumunuz ile risk ve getiri tercihlerinize uygun olmayabilir. Bu nedenle, sadece burada yer alan bilgilere dayanılarak yatırım kararı verilmesi beklentilerinize uygun sonuçlar doğurmayabilir.

HSBC bu raporda yer alan menkul kıymetler, finansal enstrümanlar veya benzeri bir yatırım enstrümanının kendi adına ve hesabına ticari amaçla alım/satımını yapabilir; son 36 ay içerisinde bu enstrümanları satın almayı taahhüt etmiş olabilir; veya yöneticiler ile çalışanlarla birlikte alım ya da satış yönünde bir pozisyon almış bulunabilir. Bu raporda yer alan menkul kıymetler veya finansal enstrümanların tamamı veya bir kısmının alım/satımından doğan komisyon veya masraflar HSBC tarafından veya onun adına görevli şahıslar tarafından alınabilir.

Bu raporun tamamen veya kısmen çoğaltılması ya da içeriğinin HSBC'nin önceden izni olmaksızın ifşa edilemez. Yatırımcılar yatırım kararlarını kendi bağımsız değerlendirmelerine dayalı olarak vermelidirler. HSBC hiçbir müşterisine yasal, vergiyle ilgili ya da diğer uzman tavsiyeler sağlamaktan sorumlu değildir. HSBC ya da herhangi bir HSBC görevlisi, yöneticisi, çalışanı ya da acentesi işbu raporun tamamen ya da kısmen kullanılmasından doğan herhangi bir kayıp ya da zararlar ilgili yükümlülük kabul etmez.

HSBC Yatırım Menkul Değerler A.Ş. Sermaye piyasası Kurulu'nun (SPK) denetim ve gözetimi altındadır.

Bu rapor veya ürünler hakkında daha detaylı bilgi almak isterseniz ilgili HSBC personeli ile görüşünüz. Raporunda yer alan grafik ve veriler, HSBC Yatırım Menkul Değerler A.Ş. tarafından güvenilir olduğuna inanılan kaynaklardan alınmıştır. Bu kaynakların kullanılması nedeni ile ortaya çıkabilecek hatalardan ve zararlardan HSBC Yatırım Menkul Değerler A.Ş. sorumlu değildir.

### HSBC YATIRIM MENKUL DEĞERLER A.Ş.

Sicil No : İstanbul Ticaret Sicil Müdürlüğü - 359071-306653

Ticaret Ünvanı : HSBC YATIRIM MENKUL DEĞERLER A.Ş.

Şirket Merkezi : Esentepe Mah. Büyükdere Cad. No:128 Şişli 34394 İst.

Sicile kayıtlı olduğu yer : Esentepe Mah. Büyükdere Cad. No:128 Şişli 34394 İst. - İstanbul Ticaret Sicil Md.

Web Adresi : [www.hsbcyatirim.com.tr](http://www.hsbcyatirim.com.tr)

İrtibat Bilgileri : tel: 0212 -376 46 00 fax: 0212-3362472

MERSİS NO : 0278009461200010

