

Piyasa Gündemi

Güne 15,025.99 seviyesinden başlayan XU100 endeksi gün içinde en düşük 14,991.66, en yüksek 15,204.92 seviyesinden işlem görürken günü %0.47 yükselişle 15,133.54 seviyesinden tamamladı. XU100 endeksi içerisinde 59 hissenin fiyatı artarken, 39 hissenin fiyatı düşmüştür. 2 hissenin fiyatı ise önceki güne göre değişmemiştir.

BİST toplam işlem hacmi bir önceki işlem gününe göre %4.79 yükselişle (11.2 Milyar TL) 246.0 Milyar TL düzeyinde gerçekleşti. Son beş işlem gününde ortalama işlem hacmi 238.1 Milyar TL düzeyinde gerçekleşirken son gün işlem hacmindeki ortalama göre %3.32 yükseliş dikkat çekmektedir.

ABD borsalarının ise son gün pozitif kapanışlar gerçekleştirdiği gözlemlendi. S&P 500 günü %0.19 yükselişle 7,412.84 puan seviyesinden tamamlarken, Dow Jones endeksi ise %0.19 yükselişle 49,704.47 puan seviyesinden tamamladı.

Avrupanın önemli borsaları ise son günü pozitif kapatırken DAX endeksinin %0.05 yükselişle 24,350.28 puan seviyesinden, FTSE 100 endeksinin ise %0.36 yükselişle 10,269.43 puan seviyesinden günü tamamladıkları gözlemlendi.

BloombergHT:

* Çin, ABD'nin İran'a destek sağladıkları gerekçesiyle aralarında uydu şirketlerinin de bulunduğu Çinli firmalara yönelik yaptırım kararına tepki gösterdi.

* ABD Başkanı Donald Trump, ticari gemilerin Hürmüz Boğazı'ndan geçişini sağlamak amacıyla başlatılan ve daha sonra askıya alınan Özgürlük Projesi operasyonunu genişleterek yeniden başlatmayı değerlendirdiklerini açıkladı.

* Suudi Arabistan'ın Çin'e yönelik ham petrol ihracatının Haziran yüklemelerinin yaklaşık 13 ila 14 milyon varile düşmesi bekleniyor. Bu rakam, Mayıs ayındaki yaklaşık 20 milyon varillik seviyeye kıyasla belirgin bir düşüşe işaret ediyor.

* Petrol, ABD Başkanı Donald Trump'ın İran ile ateşkese yönelik şüphelerini dile getirmesi ve Tahran'ın son barış teklifini reddetmesinin ardından yükseldi.

* Altın, Orta Doğu'daki çatışmalara ilişkin gelişmeler ve ABD'de açıklanacak kritik enflasyon verileri öncesinde faiz beklentilerinin değerlendirilmesiyle salı günü yatay seyretti. Spot altın ons başına 4.732,89 dolarda sabit kaldı.

* ABD Başkanı Donald Trump, Tahran'ın son barış teklifini reddetmesinin ardından ABD ile İran arasındaki ateşkesin "yaşam destek ünitesine bağlı" olduğunu söyledi. WSJ'nin konuya yakın kaynaklarına dayandırdığı haberine göre BAE, İran'a askeri saldırılar düzenleyerek bu savaşta aktif bir taraf haline geldi.

DÜNYA:

* Trump Çin ziyareti kapsamında Elon Musk ve Tim Cook dahil 15'ten fazla CEO'yu heyete davet etti. Zirvede ticaret, yapay zeka ve ihracat kısıtlamaları görüşülecek. Piyasalar zirveden çıkacak yeni ticari anlaşmalara odaklandı.

PIYASALAR

BİST 100

Önceki : 15,063 Son : 15,134 Gün % : 0.47

BİST Banka

Önceki : 17,569 Son : 17,731 Gün % : 0.93

BİST Sınai

Önceki : 19,259 Son : 19,510 Gün % : 1.30

BİST 30 Yakın Vade

Önceki : 17,955 Son : 17,953 Gün % : -0.01

Döviz Piyasaları

	Önceki	Son	Gün %
USDTRY	45.35	45.36	0.02
EURTRY	53.45	53.45	0.01
GBPTRY	61.86	61.81	-0.07
EURUSD	1.18	1.18	-0.03
GBPUSD	1.36	1.36	0.22
Dolar Endeksi (DXY)	97.90	98.00	0.10

Faiz Piyasaları

	Önceki	Son	Günlük bp
TL Gecelik Ref Faizi	39.99	39.99	0.03
Türkiye 1 Yıllık Faizi	41.94	42.69	74.32
Türkiye 10 Yıllık Faizi	28.40	28.31	-8.70
ABD 10 Yıllık Faizi	4.37	4.41	4.70
Almanya 10 Yıllık Faizi	3.01	3.04	3.60

Dünya Borsaları

		Önceki	Son	Gün %
ABD	S&P 500	7,398.93	7,412.84	0.19
	Dow Jones	49,609.16	49,704.47	0.19
	Nasdaq Comp.	26,247.08	26,274.13	0.10
Avrupa	DAX	24,338.63	24,350.28	0.05
	FTSE 100	10,233.07	10,269.43	0.36
Asya	NIKKEI 225	62,713.65	62,417.88	-0.47
	Shanghai Comp.	4,179.95	4,225.02	1.08

Emtia Piyasaları

		Önceki	Son	Gün %
Değerli Metal	Altın Ons	4,721.23	4,735.05	0.29
	XAU/TRY	6,877.70	6,905.06	0.40
	Gümüş Ons	80.34	86.11	7.18
	Gümüş Gram TL	116.79	125.45	7.41
Petrol	Brent Petrol	98.87	102.60	3.78
	Batı Teksas Petrolü	91.88	95.59	4.04

Yükselenler

GENIL	10.00%
RTALB	10.00%
INFO	10.00%
OZATD	9.99%
PRKAB	9.99%
PNSUT	9.98%
RODRG	9.98%
SEGMN	9.98%
PKART	9.97%
DITAS	9.96%

Düşenler

HDFGS	-9.97%
YATAS	-9.97%
DOFRB	-9.96%
KLRHO	-9.96%
ENSRI	-9.93%
PRZMA	-7.39%
BIZIM	-7.31%
KLSYN	-7.18%
PLTUR	-6.88%
PAGYO	-6.40%

Hacmi Yükselenler

SASA	24,093.95 mn TL	0.57%
PASEU	15,352.64 mn TL	9.58%
EREGL	14,177.82 mn TL	-0.97%
AKBNK	10,720.98 mn TL	0.80%
THYAO	9,915.88 mn TL	-0.80%
ASELS	9,128.45 mn TL	0.76%
ASTOR	8,943.15 mn TL	4.14%
TUPRS	7,317.83 mn TL	0.39%
SISE	7,221.17 mn TL	1.06%
HEKTS	6,744.23 mn TL	2.48%

Para Girişi Gözlenenler

Mn TL	Hacim	Kap.	Gün %	Mn TL	Hacim	Kap.	Gün %
PASEU	15,352.64	113.20	9.58	EFOR	2,404.57	13.04	-3.91
KRDMD	6,459.89	44.16	8.98	SASA	24,093.95	3.54	0.57
TUPRS	7,317.83	259.50	0.39	BIMAS	3,487.30	774.50	-1.96
TRALT	5,798.90	46.22	5.28	EKGYO	2,681.96	22.24	1.09
ASELS	9,128.45	431.75	0.76	SAHOL	3,514.04	99.35	-0.65
GARAN	5,295.10	138.20	0.66	EREGL	14,177.82	40.86	-0.97
YKBNK	6,181.20	39.72	1.07	NETCD	2,428.49	166.00	6.82
AKBNK	10,720.98	75.85	0.80	KLRHO	3,209.11	121.20	-9.96
ISCTR	6,254.86	14.75	1.37	CANTE	2,344.27	1.91	3.24
THYAO	9,915.88	308.50	-0.80	HEKTS	6,744.23	4.55	2.48

Para Çıkışı Gözlenenler

BİST 100

Düş.	Yük.	Aort.	Kap.	Gün%	Haf%	Aylık%	Yb%
14,992	15,205	15,026	15,134	0.47	5.32	7.53	34.38
İşlem Hacmi (mn TL)				Hareketli Ortalamalar (HO)			
Son		5 Gün. Ort.		5	10	22	50
245,971		238,064		14,930	14,670	14,405	13,645
Destek Seviyeleri			Pivot		Direnç Seviyeleri		
15,015		14,897		14,802		15,110	
15,228		15,323		15,442			

Gün içinde en düşük 14,991.66 en yüksek 15,204.92 seviyesini gören BİST 100 endeksinin günü %0.47 kazançla tamamladığı gözlenmektedir. Pivot seviye 15,110.04 seviyesinden geçmekte olup, aşağı yönlü hareketlerde birinci destek 15,015.16, ikinci destek ise 14,896.78 seviyesinden geçmektedir. Dirençler ise sırasıyla 15,228.42, 15,323.30 seviyelerinden geçmektedir. Bu aşamada endeksin 5 günlük HO seviyesinin %1.36 üstünde, 22 günlük HO seviyesinin ise %5.06 üstünde hareket ettiği dikkat çekmektedir. Son gün işlem hacmi ise bu aşamada 5 günlük ortalama işlem hacminin % 3.32 üstünde gerçekleşmiştir.

BİST Banka

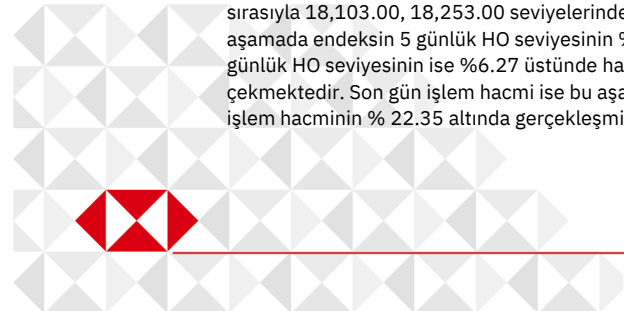
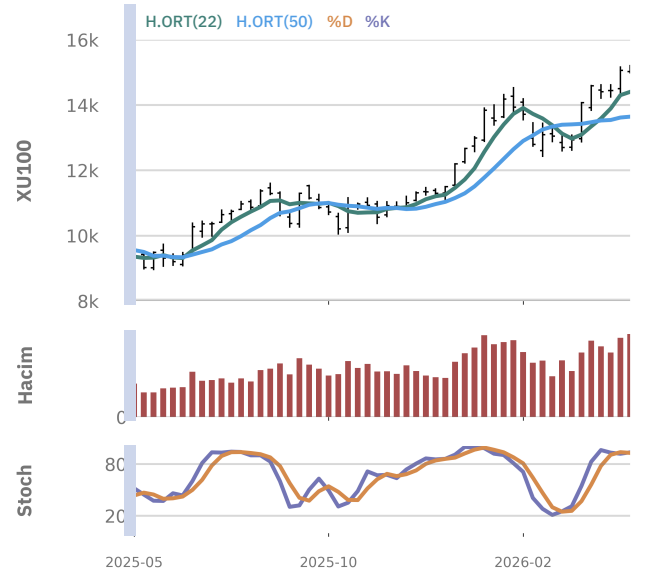
Düş.	Yük.	Aort.	Kap.	Gün%	Haf%	Aylık%	Yb%
17,380	17,764	17,490	17,731	0.93	7.63	-0.56	7.20
İşlem Hacmi (mn TL)				Hareketli Ortalamalar (HO)			
Son		5 Gün. Ort.		5	10	22	50
33,720		40,062		17,316	17,148	17,493	17,185
Destek Seviyeleri			Pivot		Direnç Seviyeleri		
17,486		17,241		17,102		17,625	
17,870		18,010		18,255			

Gün içinde en düşük 17,380.00 en yüksek 17,764.32 seviyesini gören BİST Banka endeksinin günü %0.93 kazançla tamamladığı gözlenmektedir. Pivot seviye 17,625.21 seviyesinden geçmekte olup, aşağı yönlü hareketlerde birinci destek 17,486.10, ikinci destek ise 17,240.89 seviyesinden geçmektedir. Dirençler ise sırasıyla 17,870.42, 18,009.53 seviyelerinden geçmektedir. Bu aşamada endeksin 5 günlük HO seviyesinin %2.40 üstünde, 22 günlük HO seviyesinin ise %1.36 üstünde hareket ettiği dikkat çekmektedir. Son gün işlem hacmi ise bu aşamada 5 günlük ortalama işlem hacminin % 15.83 altında gerçekleşmiştir.

BİST30 - En Yakın Vadeli Sözleşme

Düş.	Yük.	Aort.	Kap.	Gün%	Haf%	Aylık%	Yb%
17,793	18,098	17,952	17,953	-0.01	4.91	8.58	40.66
İşlem Hacmi (mn TL)				Hareketli Ortalamalar (HO)			
Son		5 Gün. Ort.		5	10	22	50
39,876		51,355		17,831	17,357	16,894	15,950
Destek Seviyeleri			Pivot		Direnç Seviyeleri		
17,798		17,643		17,493		17,948	
18,103		18,253		18,408			

Gün içinde en düşük 17,793.00 en yüksek 18,098.00 seviyesini gören BİST30 - En Yakın Vadeli Sözleşme endeksinin günü %0.01 kayıpla tamamladığı gözlenmektedir. Pivot seviye 17,948.00 seviyesinden geçmekte olup, aşağı yönlü hareketlerde birinci destek 17,798.00, ikinci destek ise 17,643.00 seviyesinden geçmektedir. Dirençler ise sırasıyla 18,103.00, 18,253.00 seviyelerinden geçmektedir. Bu aşamada endeksin 5 günlük HO seviyesinin %0.68 üstünde, 22 günlük HO seviyesinin ise %6.27 üstünde hareket ettiği dikkat çekmektedir. Son gün işlem hacmi ise bu aşamada 5 günlük ortalama işlem hacminin % 22.35 altında gerçekleşmiştir.



Doğuş Otomotiv Servis ve Ticaret

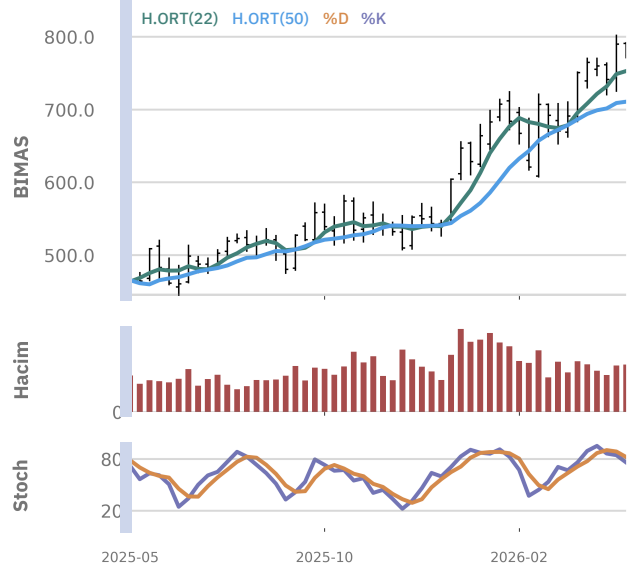
Düş.	Yük.	Aort.	Kap.	Gün%	Haf%	Aylık%	Yb%
183.00	185.90	184.63	184.60	-0.70	3.71	-2.38	5.92
İşlem Hacmi (mn TL)				Hareketli Ortalamalar (HO)			
Son	5 Gün. Ort.			5	10	22	50
275.59	305.34			185.08	182.89	185.42	184.06
Destek Seviyeleri		Pivot		Direnç Seviyeleri			
183.10	181.60	180.20	184.50	186.00	187.40	188.90	

Gün içinde en düşük 183.00 en yüksek 185.90 seviyesini gören Doğuş Otomotiv Servis ve Ticaret hissesinin günü %0.70 kayıpla tamamladığı gözlenmektedir. Pivot seviye 184.50 seviyesinden geçmekte olup, aşağı yönlü hareketlerde birinci destek 183.10, ikinci destek ise 181.60 seviyesinden geçmektedir. Dirençler ise sırasıyla 186.00, 187.40 seviyelerinden geçmektedir. Bu aşamada endeksin 5 günlük HO seviyesinin %0.26 altında, 22 günlük HO seviyesinin ise %0.44 altında hareket ettiği dikkat çekmektedir. Son gün işlem hacmi ise bu aşamada 5 günlük ortalama işlem hacminin % 9.74 altında gerçekleşmiştir.


BİM Birleşik Mağazalar

Düş.	Yük.	Aort.	Kap.	Gün%	Haf%	Aylık%	Yb%
771.50	792.00	782.38	774.50	-1.96	6.10	3.13	44.36
İşlem Hacmi (mn TL)				Hareketli Ortalamalar (HO)			
Son	5 Gün. Ort.			5	10	22	50
3,487.30	3,557.20			775.30	755.75	752.98	710.87
Destek Seviyeleri		Pivot		Direnç Seviyeleri			
766.67	758.83	746.17	779.33	787.17	799.83	807.67	

Gün içinde en düşük 771.50 en yüksek 792.00 seviyesini gören BİM Birleşik Mağazalar hissesinin günü %1.96 kayıpla tamamladığı gözlenmektedir. Pivot seviye 779.33 seviyesinden geçmekte olup, aşağı yönlü hareketlerde birinci destek 766.67, ikinci destek ise 758.83 seviyesinden geçmektedir. Dirençler ise sırasıyla 787.17, 799.83 seviyelerinden geçmektedir. Bu aşamada endeksin 5 günlük HO seviyesinin %0.10 altında, 22 günlük HO seviyesinin ise %2.86 üstünde hareket ettiği dikkat çekmektedir. Son gün işlem hacmi ise bu aşamada 5 günlük ortalama işlem hacminin % 1.96 altında gerçekleşmiştir.


TAV Havalimanları Holding

Düş.	Yük.	Aort.	Kap.	Gün%	Haf%	Aylık%	Yb%
279.00	284.00	281.06	279.00	-1.76	2.76	-19.31	-6.45
İşlem Hacmi (mn TL)				Hareketli Ortalamalar (HO)			
Son	5 Gün. Ort.			5	10	22	50
734.68	1,191.28			283.75	283.43	305.40	303.57
Destek Seviyeleri		Pivot		Direnç Seviyeleri			
277.33	275.67	272.33	280.67	282.33	285.67	287.33	

Gün içinde en düşük 279.00 en yüksek 284.00 seviyesini gören TAV Havalimanları Holding hissesinin günü %1.76 kayıpla tamamladığı gözlenmektedir. Pivot seviye 280.67 seviyesinden geçmekte olup, aşağı yönlü hareketlerde birinci destek 277.33, ikinci destek ise 275.67 seviyesinden geçmektedir. Dirençler ise sırasıyla 282.33, 285.67 seviyelerinden geçmektedir. Bu aşamada endeksin 5 günlük HO seviyesinin %1.67 altında, 22 günlük HO seviyesinin ise %8.64 altında hareket ettiği dikkat çekmektedir. Son gün işlem hacmi ise bu aşamada 5 günlük ortalama işlem hacminin % 38.33 altında gerçekleşmiştir.



Pegasus Hava Taşımacılığı

Düş.	Yük.	Aort.	Kap.	Gün%	Haf%	Aylık%	Yb%
184.30	185.90	185.01	185.00	-0.91	3.41	-1.80	-3.50
İşlem Hacmi (mn TL)				Hareketli Ortalamalar (HO)			
Son		5 Gün. Ort.		5	10	22	50
2,121.55		2,663.61		184.44	182.73	186.00	182.65
Destek Seviyeleri			Pivot		Direnç Seviyeleri		
184.23 183.47 182.63			185.07		185.83 186.67 187.43		

Gün içinde en düşük 184.30 en yüksek 185.90 seviyesini gören Pegasus Hava Taşımacılığı hissesinin günü %0.91 kayıpla tamamladığı gözlenmektedir. Pivot seviye 185.07 seviyesinden geçmekte olup, aşağı yönlü hareketlerde birinci destek 184.23, ikinci destek ise 183.47 seviyesinden geçmektedir. Dirençler ise sırasıyla 185.83, 186.67 seviyelerinden geçmektedir. Bu aşamada endeksin 5 günlük HO seviyesinin %0.30 üstünde, 22 günlük HO seviyesinin ise %0.54 altında hareket ettiği dikkat çekmektedir. Son gün işlem hacmi ise bu aşamada 5 günlük ortalama işlem hacminin % 20.35 altında gerçekleşmiştir.


Astor Transformatör Enerji Turizm İnşaat ve Petrol Sanayi

Düş.	Yük.	Aort.	Kap.	Gün%	Haf%	Aylık%	Yb%
331.75	345.00	338.70	339.50	4.14	16.97	64.41	190.42
İşlem Hacmi (mn TL)				Hareketli Ortalamalar (HO)			
Son		5 Gün. Ort.		5	10	22	50
8,943.15		11,337.16		319.95	293.64	245.12	215.27
Destek Seviyeleri			Pivot		Direnç Seviyeleri		
332.50 325.50 319.25			338.75		345.75 352.00 359.00		

Gün içinde en düşük 331.75 en yüksek 345.00 seviyesini gören Astor Transformatör Enerji Turizm İnşaat ve Petrol Sanayi hissesinin günü %4.14 kazançla tamamladığı gözlenmektedir. Pivot seviye 338.75 seviyesinden geçmekte olup, aşağı yönlü hareketlerde birinci destek 332.50, ikinci destek ise 325.50 seviyesinden geçmektedir. Dirençler ise sırasıyla 345.75, 352.00 seviyelerinden geçmektedir. Bu aşamada endeksin 5 günlük HO seviyesinin %6.11 üstünde, 22 günlük HO seviyesinin ise %38.51 üstünde hareket ettiği dikkat çekmektedir. Son gün işlem hacmi ise bu aşamada 5 günlük ortalama işlem hacminin % 21.12 altında gerçekleşmiştir.


Ülker Bisküvi Sanayi

Düş.	Yük.	Aort.	Kap.	Gün%	Haf%	Aylık%	Yb%
128.80	130.40	129.65	130.00	-0.31	3.26	8.24	20.37
İşlem Hacmi (mn TL)				Hareketli Ortalamalar (HO)			
Son		5 Gün. Ort.		5	10	22	50
868.28		1,059.33		129.36	126.44	123.64	118.99
Destek Seviyeleri			Pivot		Direnç Seviyeleri		
129.07 128.13 127.47			129.73		130.67 131.33 132.27		

Gün içinde en düşük 128.80 en yüksek 130.40 seviyesini gören Ülker Bisküvi Sanayi hissesinin günü %0.31 kayıpla tamamladığı gözlenmektedir. Pivot seviye 129.73 seviyesinden geçmekte olup, aşağı yönlü hareketlerde birinci destek 129.07, ikinci destek ise 128.13 seviyesinden geçmektedir. Dirençler ise sırasıyla 130.67, 131.33 seviyelerinden geçmektedir. Bu aşamada endeksin 5 günlük HO seviyesinin %0.49 üstünde, 22 günlük HO seviyesinin ise %5.15 üstünde hareket ettiği dikkat çekmektedir. Son gün işlem hacmi ise bu aşamada 5 günlük ortalama işlem hacminin % 18.04 altında gerçekleşmiştir.



BİST 100 HİSSELERİ TEKNİK GÖSTERGELER

Hisse Kod	MOMENTUM		RSI		STOCHASTIC		CCI		MACD
	Sinyal	AA/AS	Sinyal	AA/AS	Sinyal	AA/AS	Sinyal	AA/AS	Sinyal
AEFES				Aşırı Alım	Satış	Aşırı Alım		Aşırı Alım	
AGHOL		Aşırı Alım		Aşırı Alım		Aşırı Alım		Aşırı Alım	
AKBNK						Aşırı Alım			
AKSA					Satış			Aşırı Alım	
AKSEN									
ALARK								Aşırı Alım	
ALTNY		Aşırı Alım		Aşırı Alım	Satış	Aşırı Alım		Aşırı Alım	
ANSGR				Aşırı Alım		Aşırı Alım		Aşırı Alım	
ARCLK						Aşırı Alım			Alış
ASELS									
ASTOR		Aşırı Alım		Aşırı Alım	Satış	Aşırı Alım		Aşırı Alım	
BALUS						Aşırı Alım			
BIMAS					Satış		Satış		
BRSAN	Satış				Satış		Satış		
BRYAT	Satış				Satış				
BSOKE			Satış		Satış		Satış		
BTCIM					Satış				
CANTE						Aşırı Alım		Aşırı Alım	
CCOLA		Aşırı Alım		Aşırı Alım	Alış	Aşırı Alım		Aşırı Alım	
CIMSA									
CVKMD		Aşırı Alım			Satış	Aşırı Alım		Aşırı Alım	
CWENE				Aşırı Alım				Aşırı Alım	
DAPGM	Satış								
DOAS					Satış				
DOHOL				Aşırı Alım				Aşırı Alım	
DSTKF									
ECILC								Aşırı Alım	
EFOR		Aşırı Alım						Aşırı Alım	
EKGYO						Aşırı Alım		Aşırı Alım	
ENERY						Aşırı Satım			
ENJSA									
ENKAI	Satış				Satış		Satış		Satış
EREGL		Aşırı Alım		Aşırı Alım	Satış	Aşırı Alım		Aşırı Alım	
EUPWR		Aşırı Alım		Aşırı Alım					
EUREN		Aşırı Satım			Alış	Aşırı Satım		Aşırı Satım	
FENER		Aşırı Alım			Satış		Satış		
FROTO					Satış				
GARAN	Alış					Aşırı Alım			Alış
GENIL					Alış				
GESAN		Aşırı Alım		Aşırı Alım	Satış	Aşırı Alım		Aşırı Alım	
GLRMK					Satış	Aşırı Alım			
GRSEL						Aşırı Alım		Aşırı Alım	
GRTHO									
GSRAY								Aşırı Alım	
GUBRF				Aşırı Alım		Aşırı Alım		Aşırı Alım	
HALKB	Alış					Aşırı Alım			
HEKTS		Aşırı Alım		Aşırı Alım		Aşırı Alım		Aşırı Alım	
ISCTR									
ISMEN	Alış				Satış				
IZENR								Aşırı Alım	Alış



BİST 100 HİSSELERİ TEKNİK GÖSTERGELER

Hisse Kod	MOMENTUM		RSI		STOCHASTIC		CCI		MACD
	Sinyal	AA/AS	Sinyal	AA/AS	Sinyal	AA/AS	Sinyal	AA/AS	Sinyal
KCHOL						Aşırı Alım		Aşırı Alım	
KLRHO					Satış	Aşırı Alım		Aşırı Alım	
KONTR									
KRDMD		Aşırı Alım		Aşırı Alım	Alış	Aşırı Alım		Aşırı Alım	
KTLEV				Aşırı Alım					
KUYAS						Aşırı Alım			
MAGEN									
MAVI					Satış	Aşırı Alım		Aşırı Alım	
MGROS					Satış	Aşırı Alım	Satış		
MIATK		Aşırı Alım	Satış		Satış	Aşırı Alım		Aşırı Alım	
MPARK					Satış	Aşırı Alım		Aşırı Alım	
OBAMS								Aşırı Alım	
ODAS				Aşırı Alım	Satış	Aşırı Alım		Aşırı Alım	
OTKAR									
OYAKC					Satış				
PAHOL				Aşırı Alım		Aşırı Alım		Aşırı Alım	
PASEU		Aşırı Satım			Alış			Aşırı Satım	
PATEK		Aşırı Alım		Aşırı Alım	Satış			Aşırı Alım	
PETKM				Aşırı Alım				Aşırı Alım	Alış
PGSUS						Aşırı Alım			
PSGYO						Aşırı Alım		Aşırı Alım	
QUAGR	Satış					Aşırı Alım			
RALYH				Aşırı Alım		Aşırı Alım		Aşırı Alım	
REEDR	Alış								
SAHOL									Alış
SARKY						Aşırı Alım		Aşırı Alım	
SASA				Aşırı Alım		Aşırı Alım		Aşırı Alım	
SISE								Aşırı Alım	
SKBNK			Satış			Aşırı Alım		Aşırı Alım	
SOKM									
TABGD						Aşırı Alım		Aşırı Alım	
TAVHL					Satış				
TCELL						Aşırı Alım		Aşırı Alım	
THYAO									
TKFEN				Aşırı Alım		Aşırı Alım		Aşırı Alım	
TOASO					Satış	Aşırı Alım		Aşırı Alım	
TRALT	Alış					Aşırı Alım			Alış
TRENJ	Alış								
TRMET						Aşırı Alım			
TSKB						Aşırı Alım			
TTKOM					Satış			Aşırı Alım	
TUKAS						Aşırı Alım		Aşırı Alım	
TUPRS						Aşırı Satım			
TUREX				Aşırı Alım				Aşırı Alım	
TURSG					Satış		Satış		
ULKER						Aşırı Alım		Aşırı Alım	
VAKBN						Aşırı Alım			
VESTL	Alış					Aşırı Alım		Aşırı Alım	
YKBNK						Aşırı Alım		Aşırı Alım	
ZOREN				Aşırı Alım	Satış			Aşırı Alım	



BİST 100 HİSSELERİ TEKNİK GÖSTERGELER

Teknik Analiz İndikatörlerine İlişkin Açıklamalar UYARI: Bu bölümdeki tablolarda yer alan ifadeler, teknik analiz programlarında yer alan bazı indikatörlerin ürettiği sinyalleri göstermektedir. HSBC Yatırım'ın alım ya da satım tavsiyesi olarak düşünülmemelidir.

Momentum MOMENTUM: Göstergede 100 referans noktasını gösterir. Göstergenin referans çizgisinin altına inmesi "SAT", referans çizgisinin üzerine çıkması "AL" sinyali olarak değerlendirilir. Momentumun aşırı satış bölgesinden dönüş eğiliminde olması kısa vadede düşüşün tamamlandığını, momentumun belirli bir tepe yapıya aşağı doğru dönmesi, fiyatlardaki artış hızının yavaşladığını ve fiyatların bir süre sonra gerilemeye başlayacağını gösterir. Gösterge 115 çizgisinin üzerindeyken aşırı alım bölgesinde, 85 çizgisinin altındayken aşırı satım bölgesinde olarak yorumlanır.

MACD Orta vadeli ve hareketli ortalamalardan oluştuğu için trend takip edici bir göstergedir. Göstergede 0 değeri referans çizgisini gösterir. MACD çizgisi kesikli sinyal çizgisini yukarıdan aşağıya doğru kestiğinde "SAT", aşağıdan yukarıya doğru kestiğinde ise "AL" sinyali olarak yorumlanır.

RSI "RSI eğrisi "0" ile "100" sayıları arasında değer alır. RSI genellikle 70 çizgisi üzerinde tepe ve 30 çizgisinin de altında dip yapar. Gösterge 70 seviyesinin üzerinde aşırı alım bölgesini, 30 seviyesinin altında ise aşırı satım bölgesini gösterir. RSI'nın 30 çizgisinin altına düşüp tekrar yükselmeye başlaması durumunda "AL" sinyali, 70 çizgisinin üzerine çıkıp bir tepe yaptıktan sonra tekrar aşağı dönmesi durumunda "SAT" sinyali olarak yorumlanır."

STOCHASTIC "Stochastic eğrisi "0" ile "100" arasında dalgalanır. Genellikle 80'nin üzeri aşırı alım yapılmış bir piyasayı (sat sinyali), 20'nin altı da aşırı satış yapılmış bir piyasayı (al sinyali) gösterir. Ayrıca; yavaşlatılmış %K çizgisi aşağıdan yukarıya doğru %D çizgisini keserse "AL", %K çizgisi %D çizgisini yukarıdan aşağıya doğru keserse "SAT" sinyali olarak değerlendirilir."

CCI CCI eğrisi +100 ile -100 arasında bir değer alır. Göstergede +100 seviyesinin üzeri aşırı alım yapıldığını, -100 seviyesinin altı ise aşırı satım yapıldığını ifade eder. RSI'nın -100 çizgisinin altına düşüp tekrar yükselmeye başlaması durumunda "AL" sinyali, +100 çizgisinin üzerine çıkıp bir tepe yaptıktan sonra tekrar aşağı dönmesi durumunda "SAT" sinyali olarak yorumlanır.

EKONOMİK TAKVİM

Tarih	Saat	Ülke	Ekonomik Gösterge	Önceki	Beklenti	Gerçekleşme
08.05.2026	10:00	Türkiye	Türkiye - Sanayi Üretimi (Yıllık)	2,2%		-1,1%
08.05.2026	10:00	Türkiye	Türkiye Sanayi Üretimi	2,6%		-0,8%
08.05.2026	15:30	ABD	ABD - Ortalama Saatlik Kazanç	0,2%	0,3%	0,2%
08.05.2026	15:30	ABD	ABD - Tarım Dışı İstihdam	185,0K	65,0K	115,0K
08.05.2026	15:30	ABD	ABD - İşsizlik Oranı	4,3%	4,3%	4,3%
08.05.2026	17:30	Türkiye	Türkiye - Hazine Nakit Dengesi	-279,45B		-251,242B
08.05.2026	19:00	ABD	ABD Başkanı Trump'ın Konuşması			
11.05.2026	10:00	Türkiye	Türkiye Perakende Satışları (Aylık Bazda)	-0,2%		2,6%
11.05.2026	10:00	Türkiye	Türkiye Perakende Satışları Yıllık Bazda	15,6%		21,2%
11.05.2026	17:00	ABD	ABD - İkinci El Konut Satışları	4,01M	4,05M	4,02M
12.05.2026	09:00	Almanya	Almanya - Tüketici Fiyat Endeksi (TÜFE) (Aylık)	0,6%	0,6%	
12.05.2026	15:30	ABD	ABD - Çekirdek Tüketici Fiyat Endeksi (TÜFE) (Aylık)	0,2%	0,3%	
12.05.2026	15:30	ABD	ABD - Tüketici Fiyat Endeksi (TÜFE) (Aylık)	0,9%	0,6%	
12.05.2026	15:30	ABD	ABD - Tüketici Fiyat Endeksi (TÜFE) (Yıllık)	3,3%	3,7%	
13.05.2026	10:00	Türkiye	Türkiye - Cari Hesap (USD)	-7,5B		
13.05.2026	15:30	ABD	ABD - Üretici Fiyat Endeksi (ÜFE) (Aylık)	0,5%	0,5%	
13.05.2026	17:30	ABD	ABD - Enerji Bilgisi İdaresi Ham Petrol Stokları	-2,313M		
14.05.2026	09:00	Birleşik Krallık	Birleşik Krallık - Gayri Safi Yurtiçi Hasıla (GSYİH) (Yıllık)	1,0%		
14.05.2026	09:00	Birleşik Krallık	İngilere Gayri Safi Yurtiçi Hasıla (GSYİH) Aylık	0,5%	-0,2%	
14.05.2026	09:00	Birleşik Krallık	Birleşik Krallık - Gayri Safi Yurtiçi Hasıla (GSYİH) (Çeyreklik)	0,1%	0,6%	
14.05.2026	10:30	Türkiye	Türkiye Cumhuriyet Merkez Bankası Enflasyon Raporu			
14.05.2026	13:00	Türkiye	Thomson Reuters IPSOS Birincil Tüketici Görüş Anketi	34,8		
14.05.2026	14:30	Türkiye	Türkiye Net Döviz Rezervleri	53,67%		
14.05.2026	14:30	Türkiye	Türkiye Brüt Döviz Rezervleri	56,6B		
14.05.2026	15:30	ABD	ABD - Perakende Satışlar (Aylık)	1,7%	0,6%	
14.05.2026	15:30	ABD	ABD - Çekirdek Perakende Satışlar (Aylık)	1,9%	0,6%	
14.05.2026	15:30	ABD	ABD - İşsizlik Haklarından Yararlanma Başvuruları	200,0K	206,0K	
15.05.2026	10:00	Türkiye	Türkiye - Yıl Sonu Tüketici Fiyat Endeksi (TÜFE) Tahmini	27,53%		
15.05.2026	11:00	Türkiye	Türkiye - Bütçe Dengesi	-229,9B		
18.05.2026	10:00	Türkiye	Türkiye - Tüketici Güveni	85,5		
19.05.2026	02:50	Japonya	Japonya - Gayri Safi Yurtiçi Hasıla (GSYİH) (Çeyreklik)	0,3%		

ŞİRKET ve PİYASA HABERLERİ

EGPRO	12.05.2026 04:23	EGE PROFİL TİCARET VE SANAYİ A.Ş. Bağımsız Denetim Kuruluşunun Belirlenmesi Haberin Devamı
EGPRO	12.05.2026 04:22	EGE PROFİL TİCARET VE SANAYİ A.Ş. Genel Kurul İşlemlerine İlişkin Bildirim Haberin Devamı
EGPRO	12.05.2026 04:05	EGE PROFİL TİCARET VE SANAYİ A.Ş. Sorumluluk Beyanı Haberin Devamı
EGPRO	12.05.2026 03:53	EGE PROFİL TİCARET VE SANAYİ A.Ş. Faaliyet Raporu Haberin Devamı
EGPRO	12.05.2026 03:36	EGE PROFİL TİCARET VE SANAYİ A.Ş. Nakit Akış Tablosu (Dolaylı Yöntem) Haberin Devamı
EGPRO	12.05.2026 03:36	EGE PROFİL TİCARET VE SANAYİ A.Ş. Kar veya Zarar ve Diğer Kapsamlı Gelir Tablosu Haberin Devamı
EGPRO	12.05.2026 03:36	EGE PROFİL TİCARET VE SANAYİ A.Ş. Özkaynaklar Değişim Tablosu Haberin Devamı
EGPRO	12.05.2026 03:36	EGE PROFİL TİCARET VE SANAYİ A.Ş. Finansal Durum Tablosu (Bilanço) Haberin Devamı
LRSHO	12.05.2026 00:50	LORAS HOLDİNG A.Ş. Kar Payı Dağıtım İşlemlerine İlişkin Bildirim Haberin Devamı
LRSHO	12.05.2026 00:49	LORAS HOLDİNG A.Ş. Genel Kurul İşlemlerine İlişkin Bildirim Haberin Devamı
CVKMD	12.05.2026 00:46	CVK MADEN İŞLETMELERİ SANAYİ VE TİCARET A.Ş. Faaliyet Raporu Haberin Devamı
CVKMD	12.05.2026 00:45	CVK MADEN İŞLETMELERİ SANAYİ VE TİCARET A.Ş. Kar veya Zarar Tablosu Haberin Devamı
CVKMD	12.05.2026 00:45	CVK MADEN İŞLETMELERİ SANAYİ VE TİCARET A.Ş. Sorumluluk Beyanı Haberin Devamı
CVKMD	12.05.2026 00:45	CVK MADEN İŞLETMELERİ SANAYİ VE TİCARET A.Ş. Finansal Durum Tablosu (Bilanço) Haberin Devamı
CVKMD	12.05.2026 00:45	CVK MADEN İŞLETMELERİ SANAYİ VE TİCARET A.Ş. Nakit Akış Tablosu (Dolaylı Yöntem) Haberin Devamı
CVKMD	12.05.2026 00:45	CVK MADEN İŞLETMELERİ SANAYİ VE TİCARET A.Ş. Diğer Kapsamlı Gelir Tablosu Haberin Devamı
CVKMD	12.05.2026 00:45	CVK MADEN İŞLETMELERİ SANAYİ VE TİCARET A.Ş. Özkaynaklar Değişim Tablosu Haberin Devamı
BIGEN	12.05.2026 00:25	BİRLEŞİM GRUP ENERJİ YATIRIMLARI A.Ş. Sorumluluk Beyanı Haberin Devamı
BIGEN	12.05.2026 00:25	BİRLEŞİM GRUP ENERJİ YATIRIMLARI A.Ş. Faaliyet Raporu Haberin Devamı
BIGEN	12.05.2026 00:25	BİRLEŞİM GRUP ENERJİ YATIRIMLARI A.Ş. Özkaynaklar Değişim Tablosu Haberin Devamı
BIGEN	12.05.2026 00:25	BİRLEŞİM GRUP ENERJİ YATIRIMLARI A.Ş. Finansal Durum Tablosu (Bilanço) Haberin Devamı
BIGEN	12.05.2026 00:25	BİRLEŞİM GRUP ENERJİ YATIRIMLARI A.Ş. Nakit Akış Tablosu (Dolaylı Yöntem) Haberin Devamı
BIGEN	12.05.2026 00:25	BİRLEŞİM GRUP ENERJİ YATIRIMLARI A.Ş. Kar veya Zarar ve Diğer Kapsamlı Gelir Tablosu Haberin Devamı
RGYAS	12.05.2026 00:14	RÖNESANS GAYRİMENKUL YATIRIM A.Ş. Özel Durum Açıklaması (Genel) Haberin Devamı



ŞİRKET ve PİYASA HABERLERİ

ARDYZ	12.05.2026 00:10	ARD GRUP BİLİŞİM TEKNOLOJİLERİ A.Ş. Finansal Durum Tablosu (Bilanço) Haberin Devamı
ARDYZ	12.05.2026 00:10	ARD GRUP BİLİŞİM TEKNOLOJİLERİ A.Ş. Özkaynaklar Değişim Tablosu Haberin Devamı
ARDYZ	12.05.2026 00:10	ARD GRUP BİLİŞİM TEKNOLOJİLERİ A.Ş. Kar veya Zarar ve Diğer Kapsamlı Gelir Tablosu Haberin Devamı
ARDYZ	12.05.2026 00:10	ARD GRUP BİLİŞİM TEKNOLOJİLERİ A.Ş. Nakit Akış Tablosu (Dolaylı Yöntem) Haberin Devamı
USAK	12.05.2026 00:07	UŞAK SERAMİK SANAYİ A.Ş. Sorumluluk Beyanı Haberin Devamı
USAK	12.05.2026 00:07	UŞAK SERAMİK SANAYİ A.Ş. Faaliyet Raporu Haberin Devamı
USAK	12.05.2026 00:06	UŞAK SERAMİK SANAYİ A.Ş. Finansal Durum Tablosu (Bilanço) Haberin Devamı
USAK	12.05.2026 00:06	UŞAK SERAMİK SANAYİ A.Ş. Nakit Akış Tablosu (Doğrudan Yöntem) Haberin Devamı
USAK	12.05.2026 00:06	UŞAK SERAMİK SANAYİ A.Ş. Kar veya Zarar ve Diğer Kapsamlı Gelir Tablosu Haberin Devamı
USAK	12.05.2026 00:06	UŞAK SERAMİK SANAYİ A.Ş. Özkaynaklar Değişim Tablosu Haberin Devamı
TUREX	11.05.2026 23:58	TUREKS TURİZM TAŞIMACILIK A.Ş. Sorumluluk Beyanı Haberin Devamı
TUREX	11.05.2026 23:57	TUREKS TURİZM TAŞIMACILIK A.Ş. Faaliyet Raporu Haberin Devamı
TUREX	11.05.2026 23:57	TUREKS TURİZM TAŞIMACILIK A.Ş. Özkaynaklar Değişim Tablosu Haberin Devamı
TUREX	11.05.2026 23:57	TUREKS TURİZM TAŞIMACILIK A.Ş. Nakit Akış Tablosu (Dolaylı Yöntem) Haberin Devamı
TUREX	11.05.2026 23:57	TUREKS TURİZM TAŞIMACILIK A.Ş. Kar veya Zarar ve Diğer Kapsamlı Gelir Tablosu Haberin Devamı
TUREX	11.05.2026 23:57	TUREKS TURİZM TAŞIMACILIK A.Ş. Finansal Durum Tablosu (Bilanço) Haberin Devamı
OZKGY	11.05.2026 23:53	ÖZAK GAYRİMENKUL YATIRIM ORTAKLIĞI A.Ş. Faaliyet Raporu Haberin Devamı
YEOTK	11.05.2026 23:50	YEO TEKNOLOJİ ENERJİ VE ENDÜSTRİ A.Ş. Özel Durum Açıklaması (Genel) Haberin Devamı
YEOTK	11.05.2026 23:49	YEO TEKNOLOJİ ENERJİ VE ENDÜSTRİ A.Ş. Diğer Kapsamlı Gelir Tablosu Haberin Devamı
YEOTK	11.05.2026 23:49	YEO TEKNOLOJİ ENERJİ VE ENDÜSTRİ A.Ş. Özkaynaklar Değişim Tablosu Haberin Devamı
YEOTK	11.05.2026 23:49	YEO TEKNOLOJİ ENERJİ VE ENDÜSTRİ A.Ş. Finansal Durum Tablosu (Bilanço) Haberin Devamı
YEOTK	11.05.2026 23:49	YEO TEKNOLOJİ ENERJİ VE ENDÜSTRİ A.Ş. Nakit Akış Tablosu (Dolaylı Yöntem) Haberin Devamı
YEOTK	11.05.2026 23:49	YEO TEKNOLOJİ ENERJİ VE ENDÜSTRİ A.Ş. Kar veya Zarar Tablosu Haberin Devamı
YEOTK	11.05.2026 23:49	YEO TEKNOLOJİ ENERJİ VE ENDÜSTRİ A.Ş. Sorumluluk Beyanı Haberin Devamı



**HSBC Türkiye**

Mobil Bankacılık

HSBC Yatırım Teknik Analiz Raporu Yasal Çekinceler

Bu rapor HSBC Yatırım Menkul Değerler A.Ş. ("HSBC") tarafından sadece Türkiye'de yerleşik müşterilerini bilgilendirmek amacıyla düzenlenmiştir ve hisse senedi piyasası ve bazı hisse senetleri hakkında analizler içermektedir. Bu doküman bir araştırma raporu olarak düşünülmemelidir.

Burada yer alan tüm bilgi, yorum ve tavsiyeler; HSBC'ye ait olup HSBC Global Research (HSBC Global Araştırma) birimi tarafından derlenmemiştir, HSBC Global Research de dahil olmak üzere HSBC'nin ve HSBC'nin diğer birimlerinin görüşlerinden farklı olabilir.

Yatırım Menkul Değerler A.Ş. ("HSBC") satış bölümü, işbu raporda bahsedilen ürünlere ilişkin pazarlama faaliyetlerinde bulunabilir. Bu çerçevede, bu raporda yer alan konular tarafsız ya da bağımsız bir açıklama olarak değerlendirilmemelidir. Bu doküman aynı zamanda ilgili düzenleyici kurumların belirlediği kurallar çerçevesinde hazırlanmış olup sermaye piyasası araçları, bunları ihraç eden ortaklık ve kuruluşlar ile piyasa eğilimleri hakkında yönlendirici nitelikte olmayan genel yatırım tavsiyesi ile finansal bilgi sunulması niteliğinde bilgiler içermektedir.

Burada yer alan yatırım bilgi, yorum ve tavsiyeler yatırım danışmanlığı kapsamında değildir. Yatırım danışmanlığı hizmeti; aracı kurumlar, portföy yönetim şirketleri, mevduat kabul etmeyen bankalar ile müşteri arasında imzalanacak yatırım danışmanlığı sözleşmesi çerçevesinde sunulmaktadır. Bu görüşler mali durumunuz ile risk ve getiri tercihlerinize uygun olmayabilir. Bu nedenle, sadece burada yer alan bilgilere dayanılarak yatırım kararı verilmesi beklentilerinize uygun sonuçlar doğurmayabilir.

HSBC bu raporda yer alan menkul kıymetler, finansal enstrümanlar veya benzeri bir yatırım enstrümanının kendi adına ve hesabına ticari amaçla alım/satımını yapabilir; son 36 ay içerisinde bu enstrümanları satın almayı taahhüt etmiş olabilir; veya yöneticiler ile çalışanlarla birlikte alım ya da satış yönünde bir pozisyon almış bulunabilir. Bu raporda yer alan menkul kıymetler veya finansal enstrümanların tamamı veya bir kısmının alım/satımından doğan komisyon veya masraflar HSBC tarafından veya onun adına görevli şahıslar tarafından alınabilir.

Bu raporun tamamen veya kısmen çoğaltılması ya da içeriğinin HSBC'nin önceden izni olmaksızın ifşa edilemez. Yatırımcılar yatırım kararlarını kendi bağımsız değerlendirmelerine dayalı olarak vermelidirler. HSBC hiçbir müşterisine yasal, vergiyle ilgili ya da diğer uzman tavsiyeler sağlamaktan sorumlu değildir. HSBC ya da herhangi bir HSBC görevlisi, yöneticisi, çalışanı ya da acentesi işbu raporun tamamen ya da kısmen kullanılmasından doğan herhangi bir kayıp ya da zararlar ilgili yükümlülük kabul etmez.

HSBC Yatırım Menkul Değerler A.Ş. Sermaye piyasası Kurulu'nun (SPK) denetim ve gözetimi altındadır.

Bu rapor veya ürünler hakkında daha detaylı bilgi almak isterseniz ilgili HSBC personeli ile görüşünüz. Raporunda yer alan grafik ve veriler, HSBC Yatırım Menkul Değerler A.Ş. tarafından güvenilir olduğuna inanılan kaynaklardan alınmıştır. Bu kaynakların kullanılması nedeni ile ortaya çıkabilecek hatalardan ve zararlardan HSBC Yatırım Menkul Değerler A.Ş. sorumlu değildir.

HSBC YATIRIM MENKUL DEĞERLER A.Ş.

Sicil No : İstanbul Ticaret Sicil Müdürlüğü - 359071-306653

Ticaret Ünvanı : HSBC YATIRIM MENKUL DEĞERLER A.Ş.

Şirket Merkezi : Esentepe Mah. Büyükdere Cad. No:128 Şişli 34394 İst.

Sicile kayıtlı olduğu yer : Esentepe Mah. Büyükdere Cad. No:128 Şişli 34394 İst. - İstanbul Ticaret Sicil Md.

Web Adresi : www.hsbcyatirim.com.tr

İrtibat Bilgileri : tel: 0212 -376 46 00 fax: 0212-3362472

MERSİS NO : 0278009461200010

