

Piyasa Gündemi

Güne 14,454.31 seviyesinden başlayan XU100 endeksi gün içinde en düşük 14,454.31, en yüksek 14,827.35 seviyesinden işlem görürken günü %2.82 yükselişle 14,827.35 seviyesinden tamamladı. XU100 endeksi içerisinde 87 hissenin fiyatı artarken, 11 hissenin fiyatı düşmüştür. 2 hissenin fiyatı ise önceki güne göre değişmemiştir.

BİST toplam işlem hacmi bir önceki işlem gününe göre %15.95 yükselişle (27.8 Milyar TL) 202.3 Milyar TL düzeyinde gerçekleşti. Son beş işlem gününde ortalama işlem hacmi 203.1 Milyar TL düzeyinde gerçekleşirken son gün işlem hacmindeki ortalama göre %-0.42 düşüş dikkat çekmektedir.

ABD borsalarının ise son gün pozitif kapanışlar gerçekleştirdiği gözlemlendi. S&P 500 günü %1.08 yükselişle 7,500.58 puan seviyesinden tamamlarken, Dow Jones endeksi ise %0.14 yükselişle 51,564.70 puan seviyesinden tamamladı.

Avrupanın önemli borsaları ise son günü karışık kapatırken DAX endeksinin %0.37 yükselişle 25,026.80 puan seviyesinden, FTSE 100 endeksinin ise %-1.04 düşüşle 10,399.70 puan seviyesinden günü tamamladıkları gözlemlendi.

Altın, ABD dolarındaki güçlenme ve ABD Merkez Bankası'nın (Fed) faiz politikasına ilişkin şahin sinyallerin etkisiyle cuma günü geriledi. Böylece değerli metal, üst üste üçüncü haftalık düşüşüne yöneldi. BLOOMBERG

Petrol fiyatları haftalık bazda sert düşüşe yöneldi. ABD ile İran arasında varılan geçici barış anlaşmasının ardından Hürmüz Boğazı'ndaki petrol taşımacılığının yeniden normale dönmeye başlaması, küresel petrol piyasasında yaşanan arz şokuna ilişkin endişeleri hafifletti. BLOOMBERG

Goldman Sachs, ABD Merkez Bankası'nın (Fed) 2026 yılında faiz indirimi yapacağı beklentisini artık taşımadığını belirterek yıl sonu altın fiyatı tahminini ons başına 500 dolar aşağı yönlü revize etti. Banka, aralık ayı için ons altın hedefini 5.400 dolardan 4.900 dolara düşürdü. BLOOMBERG

Londra Metal Borsası vadeli bakır kontratları, ABD Merkez Bankası yetkililerinin faiz artırımı sinyalleri vermesiyle haftanın son işlem gününde aşağı yönlü bir seyir izledi. Orta Doğu'daki barış görüşmelerine yönelik olumlu gelişmeler piyasayı desteklese de yüksek faiz beklentileri emtia fiyatları üzerinde baskı oluşturdu. DÜNYA

Savaşı bitirecek ön anlaşmanın imzalanması Türkiye'nin 5 yıllık iflas risk priminde gevşeme yarattı, en son nisanda uluslararası piyasalara çıkan Hazine'nin de elini güçlendirdi. Uzmanlar Hazine'nin bu ay içinde 10 yıldan daha uzun vadeli bir dış borçlanmaya çıkabileceğine dikkat çekiyor. EKONOMİM

PIYASALAR

BİST 100

Önceki : 14,421 Son : 14,827 Gün % : 2.82

BİST Banka

Önceki : 18,280 Son : 18,936 Gün % : 3.59

BİST Sınai

Önceki : 18,104 Son : 18,309 Gün % : 1.13

BİST 30 Yakın Vade

Önceki : 16,675 Son : 17,180 Gün % : 3.03

Döviz Piyasaları

	Önceki	Son	Gün %
USDTRY	46.36	46.44	0.18
EURTRY	53.32	53.21	-0.20
GBPTRY	61.73	61.29	-0.71
EURUSD	1.15	1.15	-0.38
GBPUSD	1.33	1.32	-0.66
Dolar Endeksi (DXY)	100.28	100.79	0.51

Faiz Piyasaları

	Önceki	Son	Günlük bp
TL Gecelik Ref Faizi	39.99	39.99	-0.13
Türkiye 1 Yıllık Faizi	41.96	41.76	-20.58
Türkiye 10 Yıllık Faizi	29.04	28.11	-93.04
ABD 10 Yıllık Faizi	4.49	4.46	-3.00
Almanya 10 Yıllık Faizi	2.93	2.94	1.00

Dünya Borsaları

	Önceki	Son	Gün %	
ABD	S&P 500	7,420.10	7,500.58	1.08
	Dow Jones	51,492.55	51,564.70	0.14
	Nasdaq Comp.	26,021.66	26,517.93	1.91
Avrupa	DAX	24,934.67	25,026.80	0.37
	FTSE 100	10,508.61	10,399.70	-1.04
Asya	NIKKEI 225	69,902.25	71,053.49	1.65
	Shanghai Comp.	4,108.08	4,090.48	-0.43

Emtia Piyasaları

	Önceki	Son	Gün %	
Değerli Metal	Altın Ons	4,257.87	4,209.10	-1.15
	XAU/TRY	6,345.97	6,284.43	-0.97
	Gümüş Ons	67.94	65.71	-3.29
	Gümüş Gram TL	101.24	97.82	-3.38
Petrol	Brent Petrol	78.51	79.17	0.84
	Batı Teksas Petrolü	74.97	75.42	0.59

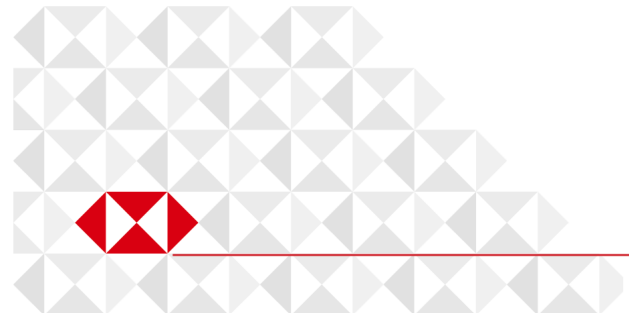
Yükselenler

	%		%		%
SELEC	9.99%	ENSRI	-10.00%	THYAO	2.10%
SANEL	9.98%	OZATD	-10.00%	TRALT	8.23%
GMTAS	9.98%	GESAN	-9.99%	AKBNK	3.97%
YAYLA	9.98%	AYEN	-9.99%	ASELS	3.99%
VSNMD	9.97%	GENKM	-9.98%	ISCTR	3.55%
DGGYO	9.97%	EUPWR	-9.98%	ASTOR	5.63%
RUBNS	9.96%	IHAAS	-9.96%	KTLEV	5.03%
ISGSY	9.96%	FRIGO	-9.73%	SASA	1.46%
DMSAS	9.95%	COSMO	-8.13%	GARAN	2.13%
KARNS	9.95%	ODINE	-8.06%	YKBNK	4.40%

Para Girişi Gözlenenler

Mn TL	Hacim	Kap.	Gün %	Mn TL	Hacim	Kap.	Gün %
TRALT	11,228.51	51.80	8.23	PSGYO	3,740.60	3.83	0.00
KCHOL	5,188.75	199.70	2.04	ODAS	1,786.77	9.05	7.74
SISE	3,449.70	47.40	5.57	TUPRS	4,944.93	224.10	-1.15
ISCTR	9,446.91	15.47	3.55	EUPWR	5,851.15	83.90	-9.98
YKBNK	6,709.21	42.70	4.40	GESAN	3,085.69	69.80	-9.99
AKBNK	11,163.94	81.10	3.97	KTLEV	7,845.71	186.00	5.03
ASELS	10,056.63	410.75	3.99	THYAO	17,612.00	328.50	2.10
ASTOR	8,184.76	300.00	5.63	ODINE	2,160.65	1609.00	-8.06
BIMAS	4,164.16	391.75	2.42	TRMET	1,539.18	121.50	3.85
HALKB	5,211.50	49.10	1.24	SELEC	2,252.39	164.10	9.99

Para Çıkışı Gözlenenler



BİST 100

Düş.	Yük.	Aort.	Kap.	Gün%	Haf%	Aylık%	Yb%
14,454	14,827	14,454	14,827	2.82	7.89	5.69	31.66
İşlem Hacmi (mn TL)				Hareketli Ortalamalar (HO)			
Son		5 Gün. Ort.		5	10	22	50
202,263		203,124		14,425	14,091	14,011	14,131
Destek Seviyeleri			Pivot	Direnc Seviyeleri			
14,579			14,330	14,206	14,703	14,952	15,076

Gün içinde en düşük 14,454.31 en yüksek 14,827.35 seviyesini gören BİST 100 endeksinin günü %2.82 kazançla tamamladığı gözlenmektedir. Pivot seviye 14,703.00 seviyesinden geçmekte olup, aşağı yönlü hareketlerde birinci destek 14,578.66, ikinci destek ise 14,329.96 seviyesinden geçmektedir. Dirençler ise sırasıyla 14,951.70, 15,076.04 seviyelerinden geçmektedir. Bu aşamada endeksin 5 günlük HO seviyesinin %2.79 üstünde, 22 günlük HO seviyesinin ise %5.83 üstünde hareket ettiği dikkat çekmektedir. Son gün işlem hacmi ise bu aşamada 5 günlük ortalama işlem hacminin % 0.42 altında gerçekleşmiştir.

BİST Banka

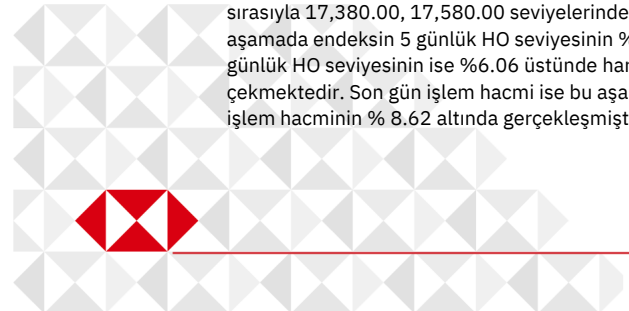
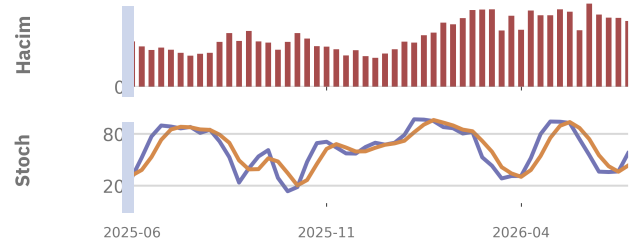
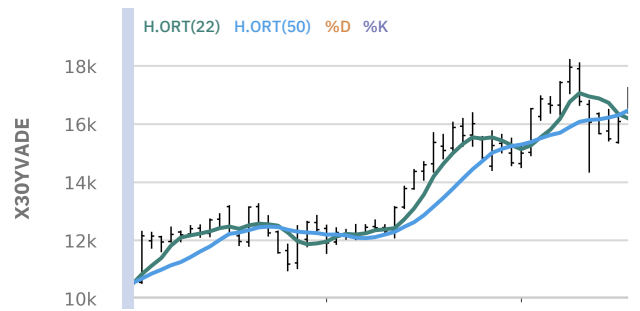
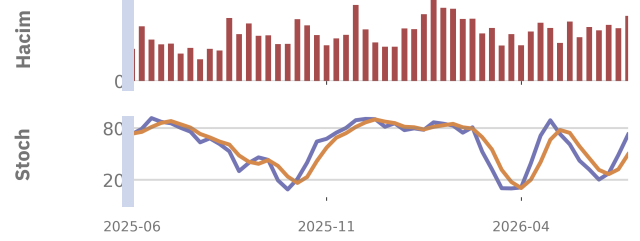
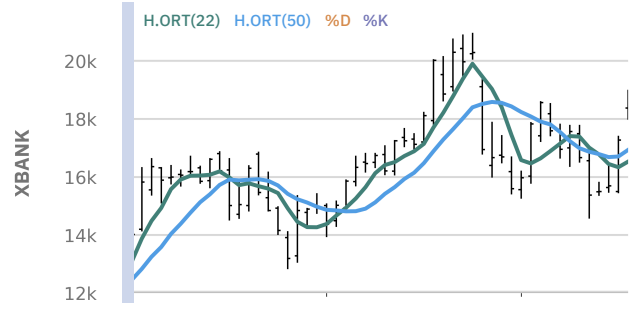
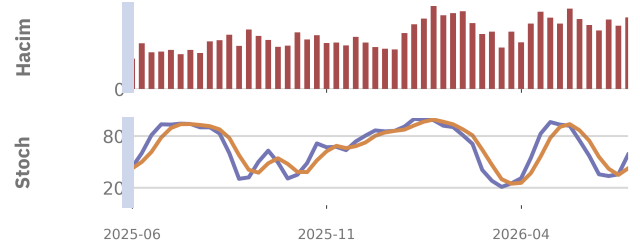
Düş.	Yük.	Aort.	Kap.	Gün%	Haf%	Aylık%	Yb%
18,320	18,985	18,337	18,936	3.59	16.71	14.46	14.48
İşlem Hacmi (mn TL)				Hareketli Ortalamalar (HO)			
Son		5 Gün. Ort.		5	10	22	50
43,503		43,080		18,165	17,150	16,530	16,933
Destek Seviyeleri			Pivot	Direnc Seviyeleri			
18,509			18,082	17,845	18,747	19,173	19,411

Gün içinde en düşük 18,320.33 en yüksek 18,984.72 seviyesini gören BİST Banka endeksinin günü %3.59 kazançla tamamladığı gözlenmektedir. Pivot seviye 18,746.89 seviyesinden geçmekte olup, aşağı yönlü hareketlerde birinci destek 18,509.05, ikinci destek ise 18,082.50 seviyesinden geçmektedir. Dirençler ise sırasıyla 19,173.44, 19,411.28 seviyelerinden geçmektedir. Bu aşamada endeksin 5 günlük HO seviyesinin %4.24 üstünde, 22 günlük HO seviyesinin ise %14.55 üstünde hareket ettiği dikkat çekmektedir. Son gün işlem hacmi ise bu aşamada 5 günlük ortalama işlem hacminin % 0.98 üstünde gerçekleşmiştir.

BİST30 - En Yakın Vadeli Sözleşme

Düş.	Yük.	Aort.	Kap.	Gün%	Haf%	Aylık%	Yb%
16,718	17,249	16,979	17,180	3.03	7.41	3.81	34.61
İşlem Hacmi (mn TL)				Hareketli Ortalamalar (HO)			
Son		5 Gün. Ort.		5	10	22	50
43,101		47,168		16,711	16,227	16,199	16,470
Destek Seviyeleri			Pivot	Direnc Seviyeleri			
16,849			16,518	16,318	17,049	17,380	17,580

Gün içinde en düşük 16,718.00 en yüksek 17,249.00 seviyesini gören BİST30 - En Yakın Vadeli Sözleşme endeksinin günü %3.03 kazançla tamamladığı gözlenmektedir. Pivot seviye 17,049.00 seviyesinden geçmekte olup, aşağı yönlü hareketlerde birinci destek 16,849.00, ikinci destek ise 16,518.00 seviyesinden geçmektedir. Dirençler ise sırasıyla 17,380.00, 17,580.00 seviyelerinden geçmektedir. Bu aşamada endeksin 5 günlük HO seviyesinin %2.81 üstünde, 22 günlük HO seviyesinin ise %6.06 üstünde hareket ettiği dikkat çekmektedir. Son gün işlem hacmi ise bu aşamada 5 günlük ortalama işlem hacminin % 8.62 altında gerçekleşmiştir.



Petkim Petrokimya Holding

Düş.	Yük.	Aort.	Kap.	Gün%	Haf%	Aylık%	Yb%
19.68	20.56	20.08	20.42	1.69	3.60	-19.61	25.82
İşlem Hacmi (mn TL)				Hareketli Ortalamalar (HO)			
Son		5 Gün. Ort.		5	10	22	50
2,184.40		2,392.20		19.80	20.07	21.97	22.59
Destek Seviyeleri			Pivot	Direnç Seviyeleri			
19.88	19.34	19.00	20.22	20.76	21.10	21.64	

Gün içinde en düşük 19.68 en yüksek 20.56 seviyesini gören Petkim Petrokimya Holding hissesinin günü %1.69 kazançla tamamladığı gözlenmektedir. Pivot seviye 20.22 seviyesinden geçmekte olup, aşağı yönlü hareketlerde birinci destek 19.88, ikinci destek ise 19.34 seviyesinden geçmektedir. Dirençler ise sırasıyla 20.76, 21.10 seviyelerinden geçmektedir. Bu aşamada endeksin 5 günlük HO seviyesinin %3.14 üstünde, 22 günlük HO seviyesinin ise %7.07 altında hareket ettiği dikkat çekmektedir. Son gün işlem hacmi ise bu aşamada 5 günlük ortalama işlem hacminin % 8.69 altında gerçekleşmiştir.

Akbank

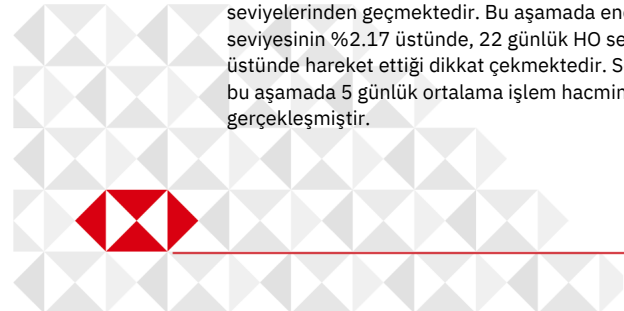
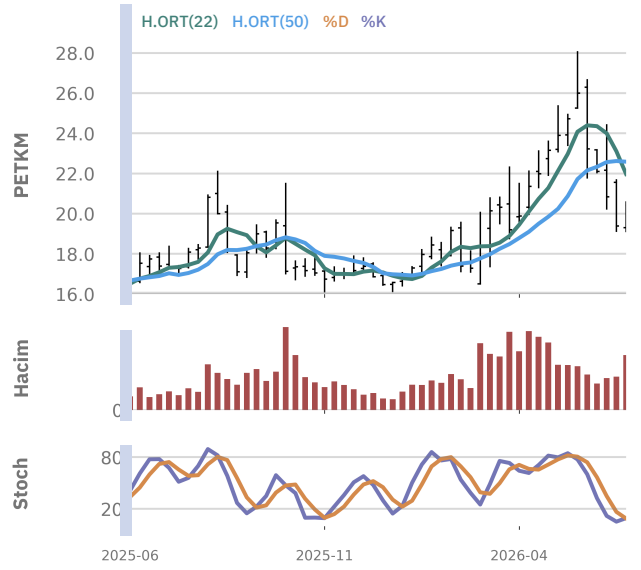
Düş.	Yük.	Aort.	Kap.	Gün%	Haf%	Aylık%	Yb%
78.10	81.50	80.28	81.10	3.97	21.41	15.69	19.91
İşlem Hacmi (mn TL)				Hareketli Ortalamalar (HO)			
Son		5 Gün. Ort.		5	10	22	50
11,163.94		12,012.23		77.11	71.70	68.89	72.51
Destek Seviyeleri			Pivot	Direnç Seviyeleri			
78.97	76.83	75.57	80.23	82.37	83.63	85.77	

Gün içinde en düşük 78.10 en yüksek 81.50 seviyesini gören Akbank hissesinin günü %3.97 kazançla tamamladığı gözlenmektedir. Pivot seviye 80.23 seviyesinden geçmekte olup, aşağı yönlü hareketlerde birinci destek 78.97, ikinci destek ise 76.83 seviyesinden geçmektedir. Dirençler ise sırasıyla 82.37, 83.63 seviyelerinden geçmektedir. Bu aşamada endeksin 5 günlük HO seviyesinin %5.17 üstünde, 22 günlük HO seviyesinin ise %17.72 üstünde hareket ettiği dikkat çekmektedir. Son gün işlem hacmi ise bu aşamada 5 günlük ortalama işlem hacminin % 7.06 altında gerçekleşmiştir.

Ford Otomotiv Sanayi

Düş.	Yük.	Aort.	Kap.	Gün%	Haf%	Aylık%	Yb%
89.20	91.90	90.94	91.85	2.57	6.12	5.15	2.54
İşlem Hacmi (mn TL)				Hareketli Ortalamalar (HO)			
Son		5 Gün. Ort.		5	10	22	50
2,025.33		2,383.48		89.90	88.31	87.94	95.28
Destek Seviyeleri			Pivot	Direnç Seviyeleri			
90.07	88.28	87.37	90.98	92.77	93.68	95.47	

Gün içinde en düşük 89.20 en yüksek 91.90 seviyesini gören Ford Otomotiv Sanayi hissesinin günü %2.57 kazançla tamamladığı gözlenmektedir. Pivot seviye 90.98 seviyesinden geçmekte olup, aşağı yönlü hareketlerde birinci destek 90.07, ikinci destek ise 88.28 seviyesinden geçmektedir. Dirençler ise sırasıyla 92.77, 93.68 seviyelerinden geçmektedir. Bu aşamada endeksin 5 günlük HO seviyesinin %2.17 üstünde, 22 günlük HO seviyesinin ise %4.45 üstünde hareket ettiği dikkat çekmektedir. Son gün işlem hacmi ise bu aşamada 5 günlük ortalama işlem hacminin % 15.03 altında gerçekleşmiştir.



Kardemir Karabük Demir Çelik D

Düş.	Yük.	Aort.	Kap.	Gün%	Haf%	Aylık%	Yb%
39.68	40.80	40.30	40.42	2.54	4.82	3.11	60.02
İşlem Hacmi (mn TL)				Hareketli Ortalamalar (HO)			
Son		5 Gün. Ort.		5	10	22	50
1,902.50		2,294.22		40.21	39.48	39.94	38.50
Destek Seviyeleri			Pivot	Direnç Seviyeleri			
39.80 39.18 38.68			40.30	40.92 41.42 42.04			

Gün içinde en düşük 39.68 en yüksek 40.80 seviyesini gören Kardemir Karabük Demir Çelik D hissesinin günü %2.54 kazançla tamamladığı gözlenmektedir. Pivot seviye 40.30 seviyesinden geçmekte olup, aşağı yönlü hareketlerde birinci destek 39.80, ikinci destek ise 39.18 seviyesinden geçmektedir. Dirençler ise sırasıyla 40.92, 41.42 seviyelerinden geçmektedir. Bu aşamada endeksin 5 günlük HO seviyesinin %0.52 üstünde, 22 günlük HO seviyesinin ise %1.19 üstünde hareket ettiği dikkat çekmektedir. Son gün işlem hacmi ise bu aşamada 5 günlük ortalama işlem hacminin % 17.07 altında gerçekleşmiştir.


Hacı Ömer Sabancı Holding

Düş.	Yük.	Aort.	Kap.	Gün%	Haf%	Aylık%	Yb%
100.20	103.30	102.14	102.50	2.71	11.90	11.05	23.62
İşlem Hacmi (mn TL)				Hareketli Ortalamalar (HO)			
Son		5 Gün. Ort.		5	10	22	50
3,340.34		2,955.44		100.05	95.57	93.33	95.63
Destek Seviyeleri			Pivot	Direnç Seviyeleri			
100.70 98.90 97.60			102.00	103.80 105.10 106.90			

Gün içinde en düşük 100.20 en yüksek 103.30 seviyesini gören Hacı Ömer Sabancı Holding hissesinin günü %2.71 kazançla tamamladığı gözlenmektedir. Pivot seviye 102.00 seviyesinden geçmekte olup, aşağı yönlü hareketlerde birinci destek 100.70, ikinci destek ise 98.90 seviyesinden geçmektedir. Dirençler ise sırasıyla 103.80, 105.10 seviyelerinden geçmektedir. Bu aşamada endeksin 5 günlük HO seviyesinin %2.45 üstünde, 22 günlük HO seviyesinin ise %9.83 üstünde hareket ettiği dikkat çekmektedir. Son gün işlem hacmi ise bu aşamada 5 günlük ortalama işlem hacminin % 13.02 üstünde gerçekleşmiştir.


Oyak Çimento Fabrikaları

Düş.	Yük.	Aort.	Kap.	Gün%	Haf%	Aylık%	Yb%
21.62	22.00	21.82	21.98	1.85	6.49	3.00	-4.60
İşlem Hacmi (mn TL)				Hareketli Ortalamalar (HO)			
Son		5 Gün. Ort.		5	10	22	50
329.77		497.68		21.77	21.27	21.22	23.01
Destek Seviyeleri			Pivot	Direnç Seviyeleri			
21.73 21.49 21.35			21.87	22.11 22.25 22.49			

Gün içinde en düşük 21.62 en yüksek 22.00 seviyesini gören Oyak Çimento Fabrikaları hissesinin günü %1.85 kazançla tamamladığı gözlenmektedir. Pivot seviye 21.87 seviyesinden geçmekte olup, aşağı yönlü hareketlerde birinci destek 21.73, ikinci destek ise 21.49 seviyesinden geçmektedir. Dirençler ise sırasıyla 22.11, 22.25 seviyelerinden geçmektedir. Bu aşamada endeksin 5 günlük HO seviyesinin %0.97 üstünde, 22 günlük HO seviyesinin ise %3.59 üstünde hareket ettiği dikkat çekmektedir. Son gün işlem hacmi ise bu aşamada 5 günlük ortalama işlem hacminin % 33.74 altında gerçekleşmiştir.



BİST 100 HİSSELERİ TEKNİK GÖSTERGELER

Hisse Kod	MOMENTUM		RSI		STOCHASTIC		CCI		MACD
	Sinyal	AA/AS	Sinyal	AA/AS	Sinyal	AA/AS	Sinyal	AA/AS	Sinyal
AEFES						Aşırı Alım		Aşırı Alım	
AGHOL						Aşırı Alım			
AKBNK		Aşırı Alım				Aşırı Alım		Aşırı Alım	
AKSA					Satış	Aşırı Alım		Aşırı Alım	
AKSEN	Alış							Aşırı Alım	
ALARK	Alış								Satış
ALTNY									
ANSGR									
ARCLK	Alış				Satış				
ASELS						Aşırı Alım		Aşırı Alım	
ASTOR									
BALSU								Aşırı Alım	
BERA					Satış			Aşırı Alım	
BIMAS								Aşırı Alım	
BRSAN	Satış								
BRYAT									
BSOKE									
BTCIM									
CANTE									Alış
CCOLA									
CIMSA	Alış								
CVKMD	Alış				Satış				
CWENE						Aşırı Alım			Alış
DAPGM					Alış				
DOAS									
DOHOL	Alış								
DSTKF		Aşırı Alım		Aşırı Alım		Aşırı Alım		Aşırı Alım	
ECILC									
EFOR								Aşırı Alım	
EKGYO		Aşırı Alım				Aşırı Alım		Aşırı Alım	
ENERY								Aşırı Alım	
ENJSA	Alış								
ENKAI	Alış				Satış				
EREGL	Alış				Satış				
EUPWR	Satış								Satış
EUREN									Alış
FENER		Aşırı Satım				Aşırı Satım			
FROTO								Aşırı Alım	
GARAN		Aşırı Alım				Aşırı Alım		Aşırı Alım	
GENIL						Aşırı Alım		Aşırı Alım	
GESAN						Aşırı Satım		Aşırı Satım	
GLRMK	Alış							Aşırı Alım	
GRSEL	Alış				Satış				
GRTHO		Aşırı Alım				Aşırı Alım		Aşırı Alım	
GSRAY									
GUBRF	Alış				Satış				
HALKB					Satış			Aşırı Alım	
HEKTS									
ISCTR		Aşırı Alım				Aşırı Alım		Aşırı Alım	
ISMEN	Alış					Aşırı Alım			



BİST 100 HİSSELERİ TEKNİK GÖSTERGELER

Hisse Kod	MOMENTUM		RSI		STOCHASTIC		CCI		MACD
	Sinyal	AA/AS	Sinyal	AA/AS	Sinyal	AA/AS	Sinyal	AA/AS	Sinyal
IZENR	Alış					Aşırı Alım			
KCHOL					Satış	Aşırı Alım		Aşırı Alım	
KLRHO					Alış	Aşırı Satım	Alış		
KRDMD	Alış				Satış				
KTLEV		Aşırı Alım		Aşırı Alım	Alış			Aşırı Alım	
KUYAS			Alış						
MAGEN		Aşırı Satım		Aşırı Satım					
MAVI					Alış	Aşırı Satım			
MGROS								Aşırı Alım	
MIATK									
MPARK	Alış						Alış		
OBAMS					Satış				
ODAS		Aşırı Alım		Aşırı Alım		Aşırı Alım		Aşırı Alım	
OTKAR									
OYAKC								Aşırı Alım	
PAHOL						Aşırı Satım		Aşırı Satım	
PASEU					Alış				
PATEK									
PETKM									
PGSUS					Satış	Aşırı Alım		Aşırı Alım	
PSGYO		Aşırı Alım				Aşırı Alım		Aşırı Alım	
QUAGR					Satış				Satış
RALYH					Alış	Aşırı Satım			
REEDR						Aşırı Satım		Aşırı Satım	
SAHOL					Satış	Aşırı Alım		Aşırı Alım	
SARKY									
SASA						Aşırı Alım		Aşırı Alım	
SISE	Alış								
SKBNK		Aşırı Alım				Aşırı Alım		Aşırı Alım	
SOKM									
TABGD						Aşırı Satım		Aşırı Satım	
TAVHL		Aşırı Alım			Satış	Aşırı Alım		Aşırı Alım	
TCELL						Aşırı Alım		Aşırı Alım	
THYAO						Aşırı Alım		Aşırı Alım	
TKFEN	Alış								
TOASO						Aşırı Alım		Aşırı Alım	
TRALT	Alış					Aşırı Alım		Aşırı Alım	
TRENJ	Alış					Aşırı Alım		Aşırı Alım	
TRMET	Alış					Aşırı Alım		Aşırı Alım	
TSKB					Satış			Aşırı Alım	
TTKOM	Alış								
TUKAS	Alış				Satış				Alış
TUPRS						Aşırı Satım		Aşırı Satım	
TUREX						Aşırı Satım			
TURSG	Alış								
ULKER	Alış								
VAKBN						Aşırı Alım		Aşırı Alım	
VESTL						Aşırı Alım			Alış
YKBNK		Aşırı Alım		Aşırı Alım		Aşırı Alım		Aşırı Alım	
ZOREN									



BİST 100 HİSSELERİ TEKNİK GÖSTERGELER

Teknik Analiz İndikatörlerine İlişkin Açıklamalar UYARI: Bu bölümdeki tablolarda yer alan ifadeler, teknik analiz programlarında yer alan bazı indikatörlerin ürettiği sinyalleri göstermektedir. HSBC Yatırım'ın alım ya da satım tavsiyesi olarak düşünülmemelidir.

Momentum MOMENTUM: Göstergede 100 referans noktasını gösterir. Göstergenin referans çizgisinin altına inmesi "SAT", referans çizgisinin üzerine çıkması "AL" sinyali olarak değerlendirilir. Momentumun aşırı satış bölgesinden dönüş eğiliminde olması kısa vadede düşüşün tamamlandığını, momentumun belirli bir tepe yapıp aşağı doğru dönmesi, fiyatlardaki artış hızının yavaşladığını ve fiyatların bir süre sonra gerilemeye başlayacağını gösterir. Gösterge 115 çizgisinin üzerindeyken aşırı alım bölgesinde, 85 çizgisinin altındayken aşırı satım bölgesinde olarak yorumlanır.

MACD Orta vadeli ve hareketli ortalamalardan oluştuğu için trend takip edici bir göstergedir. Göstergede 0 değeri referans çizgisini gösterir. MACD çizgisi kesikli sinyal çizgisini yukarıdan aşağıya doğru kestiğinde "SAT", aşağıdan yukarıya doğru kestiğinde ise "AL" sinyali olarak yorumlanır.

RSI "RSI eğrisi "0" ile "100" sayıları arasında değer alır. RSI genellikle 70 çizgisi üzerinde tepe ve 30 çizgisinin de altında dip yapar. Gösterge 70 seviyesinin üzerinde aşırı alım bölgesini, 30 seviyesinin altında ise aşırı satım bölgesini gösterir. RSI'nın 30 çizgisinin altına düşüp tekrar yükselmeye başlaması durumunda "AL" sinyali, 70 çizgisinin üzerine çıkıp bir tepe yaptıktan sonra tekrar aşağı dönmesi durumunda "SAT" sinyali olarak yorumlanır."

STOCHASTIC "Stochastic eğrisi "0" ile "100" arasında dalgalanır. Genellikle 80'nin üzeri aşırı alım yapılmış bir piyasayı (sat sinyali), 20'nin altı da aşırı satış yapılmış bir piyasayı (al sinyali) gösterir. Ayrıca; yavaşlatılmış %K çizgisi aşağıdan yukarıya doğru %D çizgisini keserse "AL", %K çizgisi %D çizgisini yukarıdan aşağıya doğru keserse "SAT" sinyali olarak değerlendirilir."

CCI CCI eğrisi +100 ile -100 arasında bir değer alır. Göstergede +100 seviyesinin üzeri aşırı alım yapıldığını, -100 seviyesinin altı ise aşırı satım yapıldığını ifade eder. RSI'nın -100 çizgisinin altına düşüp tekrar yükselmeye başlaması durumunda "AL" sinyali, +100 çizgisinin üzerine çıkıp bir tepe yaptıktan sonra tekrar aşağı dönmesi durumunda "SAT" sinyali olarak yorumlanır.

EKONOMİK TAKVİM

Tarih	Saat	Ülke	Ekonomik Gösterge	Önceki	Beklenti	Gerçekleşme
17.06.2026	09:00	Birleşik Krallık	Birleşik Krallık - Tüketici Fiyat Endeksi (TÜFE) (Yıllık)	2,8%	3,0%	2,8%
17.06.2026	12:00	Euro Bölgesi	Euro Bölgesi - Tüketici Fiyat Endeksi (TÜFE) (Yıllık)	3,0%	3,2%	3,2%
17.06.2026	15:30	ABD	ABD - Perakende Satışlar (Aylık)	0,4%	0,5%	0,9%
17.06.2026	15:30	ABD	ABD - Çekirdek Perakende Satışlar (Aylık)	0,7%	0,6%	0,8%
17.06.2026	17:30	ABD	ABD - Enerji Bilgisi İdaresi Ham Petrol Stokları	-7,227M	-3,6M	-8,263M
17.06.2026	17:45	ABD	ABD Başkanı Trump'ın Konuşması			
17.06.2026	21:00	ABD	ABD - Faiz Oranı Kararı	3,75%	3,75%	3,75%
17.06.2026	21:00	ABD	ABD - Federal Açık Piyasa Komitesi (FOMC) Açıklaması			
17.06.2026	21:00	ABD	ABD - Federal Açık Piyasa Komitesi (FOMC) Ekonomik Planları			
17.06.2026	21:30	ABD	ABD Federal Açık Piyasalar Komitesi (FOMC) Basın Toplantısı			
18.06.2026	10:30	İsviçre	İsviçre - Faiz Oranı Kararı	0,0%	0,0%	0,0%
18.06.2026	11:30	İsviçre	İsviçre Merkez Bankası Basın Toplantısı			
18.06.2026	14:00	Türkiye	Türkiye Cumhuriyet Merkez Bankası Para Politikası Toplantı Özeti			
18.06.2026	14:00	Birleşik Krallık	Birleşik Krallık - Faiz Oranı Kararı	3,75%	3,75%	3,75%
18.06.2026	14:30	Türkiye	Türkiye Brüt Döviz Rezervleri	54,25B		53,12B
18.06.2026	14:30	Türkiye	Türkiye Net Döviz Rezervleri	46,84%		45,07%
18.06.2026	15:30	ABD	ABD - Philadelphia Fed İmalat Endeksi	-0,4	9,8	10,3
18.06.2026	15:30	ABD	ABD - İşsizlik Haklarından Yararlanma Başvuruları	230,0K	225,0K	226,0K
19.06.2026	10:00	Türkiye	Türkiye - İmalat Güveni	103,3		
19.06.2026	10:00	Türkiye	Türkiye - Kapasite Kullanım Oranı	74,2%		
22.06.2026	10:00	Türkiye	Türkiye - Tüketici Güveni	85,8		
22.06.2026	11:00	Türkiye	Türkiye - Yabancı Turist Girişi (Yıllık)	-9,44%		
22.06.2026	17:30	Türkiye	Türkiye - Merkezi Hükümet Borç Stoku	14.765,3B		
23.06.2026	16:45	ABD	ABD - Hizmet Satın Alma Müdürleri Endeksi (PMI)	50,7		
23.06.2026	16:45	ABD	ABD - Üretim Satın Alma Müdürleri Endeksi (PMI)	55,1		
24.06.2026	17:00	ABD	ABD - Yeni Konut Satışları	622,0K		
24.06.2026	17:30	ABD	ABD - Enerji Bilgisi İdaresi Ham Petrol Stokları	-8,263M		
25.06.2026	14:30	Türkiye	Türkiye Brüt Döviz Rezervleri			

ŞİRKET ve PİYASA HABERLERİ

KLKIM	19.06.2026 00:07 KALEKİM KİMYEVİ MADDELER SANAYİ VE TİCARET A.Ş. Finansal Duran Varlık Satışı Haberin Devamı
KLKIM	18.06.2026 22:50 KALEKİM KİMYEVİ MADDELER SANAYİ VE TİCARET A.Ş. Finansal Duran Varlık Edinimi Haberin Devamı
KLKIM	18.06.2026 22:49 KALEKİM KİMYEVİ MADDELER SANAYİ VE TİCARET A.Ş. Maddi Duran Varlık Satımı Haberin Devamı
TCELL	18.06.2026 21:55 TURKCELL İLETİŞİM HİZMETLERİ A.Ş. Şirket Genel Bilgi Formu Haberin Devamı
TCELL	18.06.2026 21:55 TURKCELL İLETİŞİM HİZMETLERİ A.Ş. Özel Durum Açıklaması (Genel) Haberin Devamı
BINHO	18.06.2026 21:46 1000 YATIRIMLAR HOLDİNG A.Ş. Şirket Genel Bilgi Formu Haberin Devamı
BARMA	18.06.2026 21:43 KAMUYU AYDINLATMA PLATFORMU Sermaye Piyasası Kurulu Tedbir Kararı Haberin Devamı
GESAN	18.06.2026 21:40 BORSA İSTANBUL A.Ş. Toptan Alış Satış İşlemi Haberin Devamı
EUPWR	18.06.2026 21:40 BORSA İSTANBUL A.Ş. Toptan Alış Satış İşlemi Haberin Devamı
BINHO	18.06.2026 21:32 1000 YATIRIMLAR HOLDİNG A.Ş. Özel Durum Açıklaması (Genel) Haberin Devamı
BINHO	18.06.2026 21:31 1000 YATIRIMLAR HOLDİNG A.Ş. Finansal Duran Varlık Satışı Haberin Devamı
HLGYO	18.06.2026 20:25 HALK GAYRİMENKUL YATIRIM ORTAKLIĞI A.Ş. Esas Sözleşme Haberin Devamı
HLGYO	18.06.2026 20:23 HALK GAYRİMENKUL YATIRIM ORTAKLIĞI A.Ş. Bağımsız Denetim Kuruluşunun Belirlenmesi Haberin Devamı
HLGYO	18.06.2026 20:23 HALK GAYRİMENKUL YATIRIM ORTAKLIĞI A.Ş. Kayıtlı Sermaye Tavanı İşlemlerine İlişkin Bildirim Haberin Devamı
HLGYO	18.06.2026 20:21 HALK GAYRİMENKUL YATIRIM ORTAKLIĞI A.Ş. Genel Kurul İşlemlerine İlişkin Bildirim Haberin Devamı
HLGYO	18.06.2026 20:20 HALK GAYRİMENKUL YATIRIM ORTAKLIĞI A.Ş. İç Yönerge Haberin Devamı
TNZTP	18.06.2026 20:17 TAPDİ OKSİJEN ÖZEL SAĞLIK VE EĞİTİM HİZMETLERİ SANAYİ TİCARET A.Ş. Kar Payı Dağıtım İşlemlerine İlişkin Bildirim Haberin Devamı
TNZTP	18.06.2026 20:08 TAPDİ OKSİJEN ÖZEL SAĞLIK VE EĞİTİM HİZMETLERİ SANAYİ TİCARET A.Ş. Bağımsız Denetim Kuruluşunun Belirlenmesi Haberin Devamı
TNZTP	18.06.2026 20:07 TAPDİ OKSİJEN ÖZEL SAĞLIK VE EĞİTİM HİZMETLERİ SANAYİ TİCARET A.Ş. Bağımsız Denetim Kuruluşunun Belirlenmesi Haberin Devamı
TNZTP	18.06.2026 20:06 TAPDİ OKSİJEN ÖZEL SAĞLIK VE EĞİTİM HİZMETLERİ SANAYİ TİCARET A.Ş. Genel Kurul İşlemlerine İlişkin Bildirim Haberin Devamı
PAPIL	18.06.2026 19:45 PAPİLON SAVUNMA TEKNOLOJİ VE TİCARET A.Ş. 4. YÖNETİM KURULU-I Haberin Devamı
PAPIL	18.06.2026 19:38 PAPİLON SAVUNMA TEKNOLOJİ VE TİCARET A.Ş. 4. YÖNETİM KURULU-II Haberin Devamı
PAPIL	18.06.2026 19:38 PAPİLON SAVUNMA TEKNOLOJİ VE TİCARET A.Ş. 4. YÖNETİM KURULU-I Haberin Devamı
PAPIL	18.06.2026 19:35 PAPİLON SAVUNMA TEKNOLOJİ VE TİCARET A.Ş. Şirket Genel Bilgi Formu Haberin Devamı



ŞİRKET ve PİYASA HABERLERİ

HLGYO	18.06.2026 19:32 HALK GAYRİMENKUL YATIRIM ORTAKLIĞI A.Ş. Maddi Duran Varlık Satımı Haberin Devamı
PAPIL	18.06.2026 19:22 PAPILON SAVUNMA TEKNOLOJİ VE TİCARET A.Ş. Şirket Genel Bilgi Formu Haberin Devamı
PAPIL	18.06.2026 19:21 PAPILON SAVUNMA TEKNOLOJİ VE TİCARET A.Ş. Özel Durum Açıklaması (Genel) Haberin Devamı
PAPIL	18.06.2026 19:20 PAPILON SAVUNMA TEKNOLOJİ VE TİCARET A.Ş. Özel Durum Açıklaması (Genel) Haberin Devamı
PAPIL	18.06.2026 19:20 PAPILON SAVUNMA TEKNOLOJİ VE TİCARET A.Ş. Özel Durum Açıklaması (Genel) Haberin Devamı
TRENJ	18.06.2026 18:57 TR DOĞAL ENERJİ KAYNAKLARI ARAŞTIRMA VE ÜRETİM A.Ş. Özel Durum Açıklaması (Genel) Haberin Devamı
GESAN	18.06.2026 18:47 BORSA İSTANBUL A.Ş. BISTECH Pay Piyasası Alım Satım Sistemi Duyurusu Haberin Devamı
EUPWR	18.06.2026 18:44 BORSA İSTANBUL A.Ş. BISTECH Pay Piyasası Alım Satım Sistemi Duyurusu Haberin Devamı
GESAN	18.06.2026 18:39 GİRİŞİM ELEKTRİK SANAYİ TAAHHÜT VE TİCARET A.Ş. Kar Payı Dağıtım İşlemlerine İlişkin Bildirim Haberin Devamı
GESAN	18.06.2026 18:38 GİRİŞİM ELEKTRİK SANAYİ TAAHHÜT VE TİCARET A.Ş. Genel Kurul İşlemlerine İlişkin Bildirim Haberin Devamı
OYYAT	18.06.2026 18:35 OYAK YATIRIM MENKUL DEĞERLER A.Ş. Piyasa Yapıcılığı Kapsamında Gerçekleştirilen İşlemler Haberin Devamı
ASGYO	18.06.2026 18:33 ASCE GAYRİMENKUL YATIRIM ORTAKLIĞI A.Ş. Özel Durum Açıklaması (Genel) Haberin Devamı
ASGYO	18.06.2026 18:32 ASCE GAYRİMENKUL YATIRIM ORTAKLIĞI A.Ş. Özel Durum Açıklaması (Genel) Haberin Devamı
ASGYO	18.06.2026 18:30 ASCE GAYRİMENKUL YATIRIM ORTAKLIĞI A.Ş. Özel Durum Açıklaması (Genel) Haberin Devamı
ENERY	18.06.2026 18:30 ENERYA ENERJİ A.Ş. Kar Payı Dağıtım İşlemlerine İlişkin Bildirim Haberin Devamı
KLGYO	18.06.2026 18:28 KİLER GAYRİMENKUL YATIRIM ORTAKLIĞI A.Ş. Bağımsız Denetim Kuruluşunun Belirlenmesi Haberin Devamı
MAGEN	18.06.2026 18:28 MARGÜN ENERJİ ÜRETİM SANAYİ VE TİCARET A.Ş. Payların Geri Alınmasına İlişkin Bildirim Haberin Devamı
EUPWR	18.06.2026 18:24 EUROPOWER ENERJİ VE OTOMASYON TEKNOLOJİLERİ SANAYİ TİCARET A.Ş. Kar Payı Dağıtım İşlemlerine İlişkin Bildirim Haberin Devamı
SKBNK	18.06.2026 18:21 ŞEKERBANK T.A.Ş. Özel Durum Açıklaması (Genel) Haberin Devamı
SKBNK	18.06.2026 18:21 ŞEKERBANK T.A.Ş. Özel Durum Açıklaması (Genel) Haberin Devamı
MIATK	18.06.2026 18:21 MİA TEKNOLOJİ A.Ş. Özel Durum Açıklaması (Genel) Haberin Devamı
KLRHO	18.06.2026 18:21 KİLER HOLDİNG A.Ş. Bağımsız Denetim Kuruluşunun Belirlenmesi Haberin Devamı
ARCLK	18.06.2026 18:20 ARÇELİK A.Ş. Özel Durum Açıklaması (Genel) Haberin Devamı
EUPWR	18.06.2026 18:20 EUROPOWER ENERJİ VE OTOMASYON TEKNOLOJİLERİ SANAYİ TİCARET A.Ş. Genel Kurul İşlemlerine İlişkin Bildirim Haberin Devamı



**HSBC Türkiye**

Mobil Bankacılık

HSBC Yatırım Teknik Analiz Raporu Yasal Çekinceler

Bu rapor HSBC Yatırım Menkul Değerler A.Ş. ("HSBC") tarafından sadece Türkiye'de yerleşik müşterilerini bilgilendirmek amacıyla düzenlenmiştir ve hisse senedi piyasası ve bazı hisse senetleri hakkında analizler içermektedir. Bu doküman bir araştırma raporu olarak düşünülmemelidir.

Burada yer alan tüm bilgi, yorum ve tavsiyeler; HSBC'ye ait olup HSBC Global Research (HSBC Global Araştırma) birimi tarafından derlenmemiştir, HSBC Global Research de dahil olmak üzere HSBC'nin ve HSBC'nin diğer birimlerinin görüşlerinden farklı olabilir.

Yatırım Menkul Değerler A.Ş. ("HSBC") satış bölümü, işbu raporda bahsedilen ürünlere ilişkin pazarlama faaliyetlerinde bulunabilir. Bu çerçevede, bu raporda yer alan konular tarafsız ya da bağımsız bir açıklama olarak değerlendirilmemelidir. Bu doküman aynı zamanda ilgili düzenleyici kurumların belirlediği kurallar çerçevesinde hazırlanmış olup sermaye piyasası araçları, bunları ihraç eden ortaklık ve kuruluşlar ile piyasa eğilimleri hakkında yönlendirici nitelikte olmayan genel yatırım tavsiyesi ile finansal bilgi sunulması niteliğinde bilgiler içermektedir.

Burada yer alan yatırım bilgi, yorum ve tavsiyeler yatırım danışmanlığı kapsamında değildir. Yatırım danışmanlığı hizmeti; aracı kurumlar, portföy yönetim şirketleri, mevduat kabul etmeyen bankalar ile müşteri arasında imzalanacak yatırım danışmanlığı sözleşmesi çerçevesinde sunulmaktadır. Bu görüşler mali durumunuz ile risk ve getiri tercihlerinize uygun olmayabilir. Bu nedenle, sadece burada yer alan bilgilere dayanılarak yatırım kararı verilmesi beklentilerinize uygun sonuçlar doğurmayabilir.

HSBC bu raporda yer alan menkul kıymetler, finansal enstrümanlar veya benzeri bir yatırım enstrümanının kendi adına ve hesabına ticari amaçla alım/satımını yapabilir; son 36 ay içerisinde bu enstrümanları satın almayı taahhüt etmiş olabilir; veya yöneticiler ile çalışanlarla birlikte alım ya da satış yönünde bir pozisyon almış bulunabilir. Bu raporda yer alan menkul kıymetler veya finansal enstrümanların tamamı veya bir kısmının alım/satımından doğan komisyon veya masraflar HSBC tarafından veya onun adına görevli şahıslar tarafından alınabilir.

Bu raporun tamamen veya kısmen çoğaltılması ya da içeriğinin HSBC'nin önceden izni olmaksızın ifşa edilemez. Yatırımcılar yatırım kararlarını kendi bağımsız değerlendirmelerine dayalı olarak vermelidirler. HSBC hiçbir müşterisine yasal, vergiyle ilgili ya da diğer uzman tavsiyeler sağlamaktan sorumlu değildir. HSBC ya da herhangi bir HSBC görevlisi, yöneticisi, çalışanı ya da acentesi işbu raporun tamamen ya da kısmen kullanılmasından doğan herhangi bir kayıp ya da zararlar ilgili yükümlülük kabul etmez.

HSBC Yatırım Menkul Değerler A.Ş. Sermaye piyasası Kurulu'nun (SPK) denetim ve gözetimi altındadır.

Bu rapor veya ürünler hakkında daha detaylı bilgi almak isterseniz ilgili HSBC personeli ile görüşünüz. Raporunda yer alan grafik ve veriler, HSBC Yatırım Menkul Değerler A.Ş. tarafından güvenilir olduğuna inanılan kaynaklardan alınmıştır. Bu kaynakların kullanılması nedeni ile ortaya çıkabilecek hatalardan ve zararlardan HSBC Yatırım Menkul Değerler A.Ş. sorumlu değildir.

HSBC YATIRIM MENKUL DEĞERLER A.Ş.

Sicil No : İstanbul Ticaret Sicil Müdürlüğü - 359071-306653

Ticaret Ünvanı : HSBC YATIRIM MENKUL DEĞERLER A.Ş.

Şirket Merkezi : Esentepe Mah. Büyükdere Cad. No:128 Şişli 34394 İst.

Sicile kayıtlı olduğu yer : Esentepe Mah. Büyükdere Cad. No:128 Şişli 34394 İst. - İstanbul Ticaret Sicil Md.

Web Adresi : www.hsbcyatirim.com.tr

İrtibat Bilgileri : tel: 0212 -376 46 00 fax: 0212-3362472

MERSİS NO : 0278009461200010

